

Jednoduchý návod k použití programu Vinotéka 2009, v 2.4.0

Demeter Jurista © 2009
28.09.2009

Obsah

Obsah.....	2
Instalace programu.....	3
Spuštění programu.....	3
Popis hlavního panelu.....	4
Menu.....	4
Panel Vinotéka.....	5
Panel Láhev.....	6
Založení nového regálu.....	7
Editace informací o Regálu.....	8
Vložení láhve do boxu.....	9
Detaily dialogů pro určení barvy, chuti a vůně.....	10
Umístění v boxu (registrovaná verze).....	12
Převzetí láhve ze seznamu (registrovaná verze).....	13
Editace vybrané láhve.....	14
Kopírování a vložení láhve.....	16
Grafické znázornění uložení láhve.....	17
Zrušení láhve.....	18
Zrušení regálu.....	18
Registrace programu.....	18
Průběh registrace.....	19
Výhody registrace.....	19
Hledání ve vinotéce (registrovaná verze).....	20
Seznam všech lahví (registrovaná verze).....	21
Seznam láhví s dosaženou nebo překročenou dobou archivace (registrovaná verze).....	22
Seznam již vypitých vín (registrovaná verze).....	23
Import (registrovaná verze).....	24
Nastavení programu (registrovaná verze).....	25
Ukončení programu.....	25

Instalace programu

Zkontrolujte si, zda je ve Vašem počítači nainstalována Java 1.6 nebo vyšší, stačí zadat v příkazové řádce (cmd) příkaz ve formátu: java.exe -version

Jestliže je na Vašem počítači nainstalovaná Java, stačí vytvořit adresář Vinoteka a do něj uložit soubor Vinoteka_2009.zip, který následně „rozbalíte“ pomocí standardního programu WinZip atp. Tím je instalace programu ukončena.

Spuštění programu

Program Vinoteka 2009 spouští soubor Vinoteka_2009.jar. Po jeho spuštění se objeví následující okno:

Regály Láhve Nástroje Info Konec

Vinoteka

Regál:

Boxy:

Láhve:

Láhev

Vino

Kategorie:

Název:

Producent:

Odrůdy:

Prívlastek:

Ročník:

Vlastnosti

Typ:

Oblast:

Podoblast:

Obec:

Trat:

Země původu:

Objem lahve:

Alkohol % obj.:

Kyseliny g/l:

Cukr g/l:

Šarže:

Umístění v boxu

Řada:

Sloupec:

Archivace

Doba od: do:

Teplota od: do:

Vlhkost od: do:

Nákup

Nákup dne:

Místo:

Cena:

Hodnocení

Barva:

Chut:

Vůně:

K pokrmům:

Celkově:

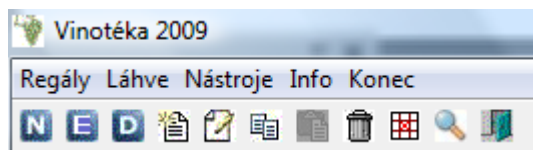
Král vín:

Ocenění:

Foto

Popis hlavního panelu

Menu



Regály Založení nového regálu

 Editace regálu

 Zrušení regálu

Láhve Založení informací o nové láhvi

 Editace informací o láhvi

 Kopírování informací o láhvi (více lahvích)

 Vložení informací o láhvi (více lahvích)

 Zrušení informací o láhvi (více lahvích)

 Umístění láhve v regálu

Nástroje Hledání

 Přehled všech lahví v archivu

 Přehled lahví s dosaženou nebo překročenou dobou archivace

 Přehled vypitých lahví

 Import

 Nastavení

Info O programu

 Registrace programu

Konec Konec programu



Panel Vinotéka

Vinotéka

Regál:

Doma předsíň

Název	Popis
R 1S1	R 1S1

Boxy:

Láhve:

Název	Přívlastek	Producent	Ročník
Svatovavřínecké ...	Jakostní	Vinné sklepy Valtice	1995
Svatovavřínecké ...	Jakostní	Vinné sklepy Valtice	1999
Cabernet Sauvignon	Jakostní	Vinium	2002
Frankovka	Jakostní	Vinium	2002
Svatovavřínecké	Jakostní	Vinium	2000
Cabernet Sauvignon	Jakostní Barrique	Templářské sklepy...	2002
Ruby Cabernet	Jakostní	United Brands USA	2004

Regál – zde je možné vybrat si již existující Regál podle popisu

Boxy – zde je zobrazen přehled jednotlivých boxů v regálu s automatickým označením RxSy, kde R odpovídá řadě a S sloupci, tj. R1S2 je box v první řadě v druhém sloupci. Oproti předcházejícím verzím je možné přidat k regálu i popisku, stačí na řádek s regálem dvakrát poklepat myší.

Výběr jednoho boxu se provádí klikem na řádek s jeho označením.

Láhve – Přehled láhví v daném boxu ve zkrácené podobě Název (Odrůda) | Přívlastek | Ročník

Výběr jedné láhve se provádí klikem na řádek s popisem láhve

Panel Láhev

Láhev			
Vino			
Kategorie:	<input type="text" value="vína červená suchá"/>	Odrůdy:	<input type="text" value="Svatovavřínecké"/>
Název:	<input type="text" value="Svatovavřínecké"/>	Přívlastek:	<input type="text" value="Jakostní"/>
Producent:	<input type="text" value="Vinium"/>	Ročník:	<input type="text" value="2000"/>
Vlastnosti		Umístění v boxu	
Typ:	<input type="text" value="Odrůdové víno jakostní"/>	Řada:	<input type="text" value="1"/>
Oblast:	<input type="text" value="Velkopavlovická"/>	Sloupec:	<input type="text" value="5"/>
Podoblast:	<input type="text" value="Velkopavlovická"/>	Archivace	
Obec:	<input type="text" value="Velké Pavlovice"/>	Doba od:	<input type="text" value="0"/> do: <input type="text" value="0"/>
Trat':	<input type="text" value="Išperky"/>	Teplota od:	<input type="text" value="0"/> do: <input type="text" value="0"/>
Země původu:	<input type="text" value="ČR"/>	Vlhkost od:	<input type="text" value="0"/> do: <input type="text" value="0"/>
Objem lahve:	<input type="text" value="0.75"/>	Nákup	
Alkohol % obj.:	<input type="text" value="11.5"/>	Nákup dne:	<input type="text" value="19.06.2001"/>
Kyseliny g/l:	<input type="text" value="0.0"/>	Místo:	<input type="text" value="Albert Vodňany"/>
Cukr g/l:	<input type="text" value="0.0"/>	Cena:	<input type="text" value="147.0"/>
Šarže:	<input type="text" value="02 27 03"/>		
Hodnocení		Foto	
Barva:	<input type="text"/>		
Chuť:	<input type="text"/>		
Vůně:	<input type="text"/>		
K pokrmům:	<input type="text" value="drůběž - pečená"/>		
Celkově:	<input type="text" value="4 - pitelné"/>		
Král vín:	<input type="text" value="0,0 b. / korunky: 0"/>		
Ocenění:	<input type="text"/>		

Panel Víno – základní údaje o vínu

Panel Vlastnosti – přehled důležitých vlastností vína

Panel Hodnocení – barva, chuť, vůně, vhodnost k pokrmům, hodnocení v projektu Král Vín

Panel Umístění – řada v boxu, sloupec v boxu

Panel Archivace – informace k archivaci dané láhve

Panel Nákup – informace o nákupu dané láhve

Panel Foto – fotografická dokumentace vína

Založení nového regálu

V Menu se vybere položka Regály / Nový nebo se stiskne tlačítko.



Objeví se následující okno:

Vinotéka 2009

Regál

Jméno:

Počet řad:

Počet sloupců:

Počet řad v boxu:

Počet sloupců v boxu:

Max. láhví v boxu:

OK Storno

Jméno – popis regálu, např. „Sklep vlevo“ nebo „Regál na červená vína“

Počet řad – počet boxů v jednom sloupci v regálu

Počet sloupců – počet boxů v jedné řadě v regálu

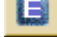
Počet řad v boxu – počet láhví, které se vejdou do jednoho boxu na sebe

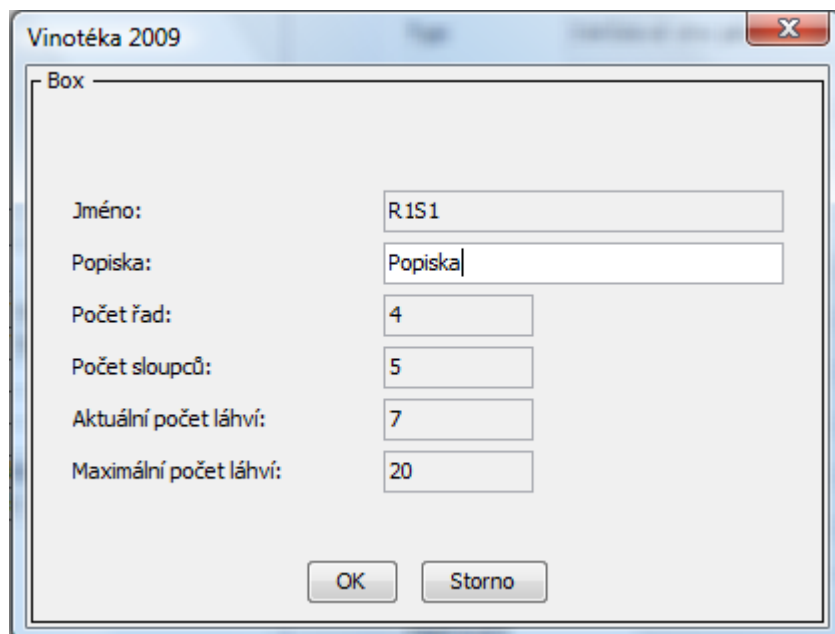
Počet sloupců v boxu – počet láhví, které se vejdou do jednoho boxu vedle sebe

Max. láhví v boxu – maximální počet lahví v jednom boxu (Počet řad v boxu x Počet sloupců v boxu, automaticky vypočítáno)

Po vyplnění jména a dalších údajů stačí potvrdit stiskem „OK“, provede se uložení nastavení pro tento regál. Jeho popiska se objeví v seznamu regálů v panelu Regály.

Editace informací o Regálu

V Menu se vybere položka Regály / Editace nebo se stiskne tlačítko . Objeví se následující okno:

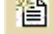


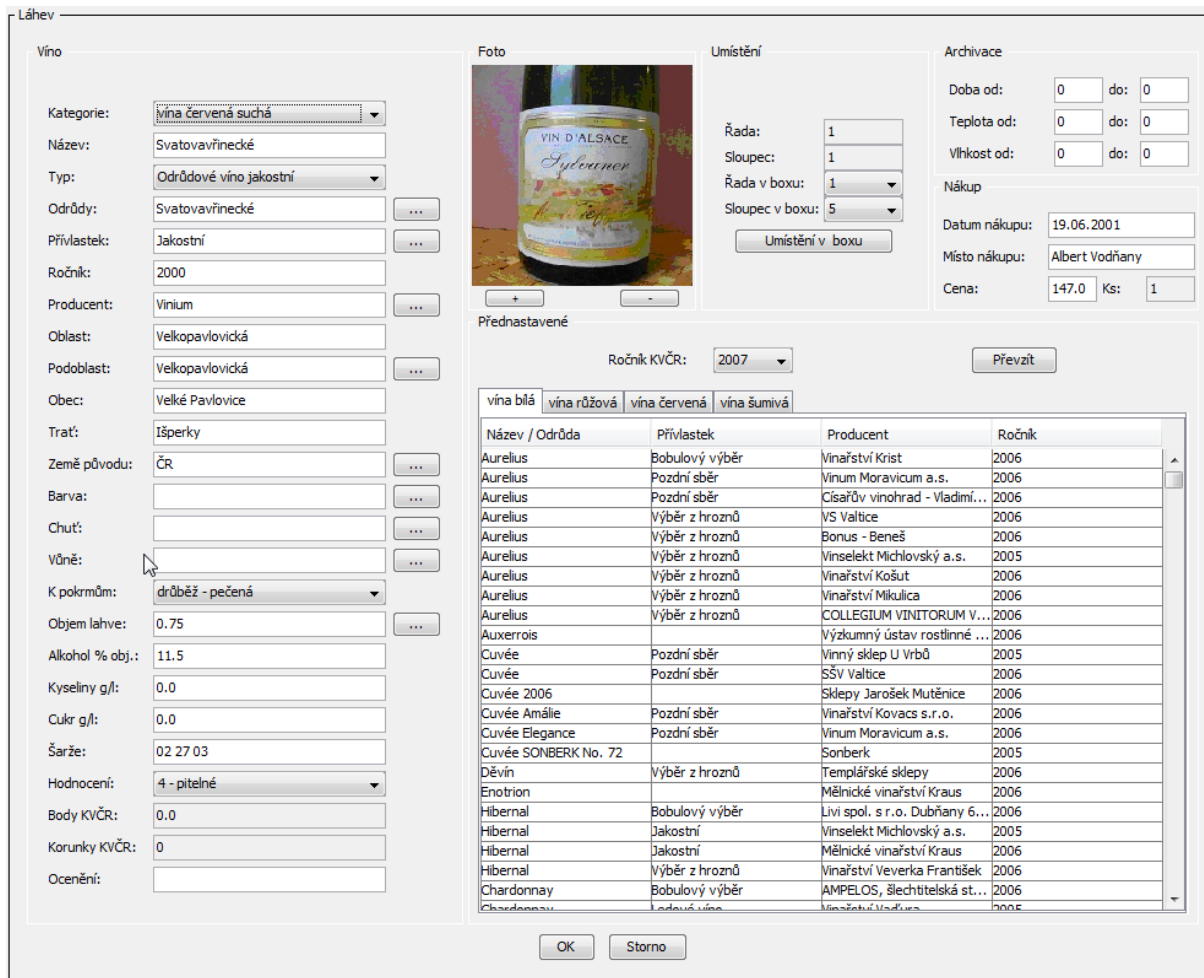
Jméno:	<input type="text" value="R1S1"/>
Popiska:	<input type="text" value="Popiska"/>
Počet řad:	<input type="text" value="4"/>
Počet sloupců:	<input type="text" value="5"/>
Aktuální počet láhví:	<input type="text" value="7"/>
Maximální počet láhví:	<input type="text" value="20"/>

Editovat lze pouze jméno regálu, ostatní údaje zůstávají beze změny. Novinkou je informace o celkovém počtu lahví v regálu.

Vložení láhve do boxu

Pro vložení láhve do boxu je třeba zvolit box, do kterého se láhev vloží.

Jestliže je vybrán box, je možné vložit novou láhev buď z Menu nebo tlačítkem . Objeví se následující okno:



Vino

Kategorie:

Název:

Typ:

Odrůdy:

Přívlastek:

Ročník:

Producent:

Oblast:

Podoblast:

Obec:

Trat':

Země původu:

Barva:

Chut':

Vůně:

K pokrmům:

Objem lahve:

Alkohol % obj.:

Kyseliny g/l:

Cukr g/l:

Šarže:


Hodnocení:

Body KVČR:

Korunky KVČR:

Ocenění:

Foto



Umístění

Řada:

Sloupec:

Řada v boxu:

Sloupec v boxu:

Archivace

Doba od: do:

Teplota od: do:

Vlhkost od: do:

Nákup

Datum nákupu:


Místo nákupu:

Cena: Ks:

Přednastavené

Ročník KVČR:

vina bílá			
Název / Odrůda	Přívlastek	Producent	Ročník
Aurelius	Bobulový výběr	Vinařství Krist	2006
Aurelius	Pozdní sběr	Vinum Moravicum a.s.	2006
Aurelius	Pozdní sběr	Čísafův vinohrad - Vladimír...	2006
Aurelius	Výběr z hroznů	VS Valtice	2006
Aurelius	Výběr z hroznů	Bonus - Beneš	2006
Aurelius	Výběr z hroznů	Vinselekt Michlovský a.s.	2005
Aurelius	Výběr z hroznů	Vinařství Košut	2006
Aurelius	Výběr z hroznů	Vinařství Mikulica	2006
Aurelius	Výběr z hroznů	COLLEGIUM VINITORUM V...	2006
Auxerrois		Výzkumný ústav rostlinné...	2006
Cuvée	Pozdní sběr	Vinný sklep U Vrbů	2005
Cuvée	Pozdní sběr	SSV Valtice	2006
Cuvée 2006		Sklepy Jarošek Mutěnice	2006
Cuvée Amálie	Pozdní sběr	Vinařství Kovacs s.r.o.	2006
Cuvée Elegance	Pozdní sběr	Vinum Moravicum a.s.	2006
Cuvée SONBERK No. 72		Sonberk	2005
Dévin	Výběr z hroznů	Templářské sklepy	2006
Enotrión		Mělnické vinařství Kraus	2006
Hibernal	Bobulový výběr	LiVi spol. s r.o. Dubňany 6...	2006
Hibernal	Jakostní	Vinselekt Michlovský a.s.	2005
Hibernal	Jakostní	Mělnické vinařství Kraus	2006
Hibernal	Výběr z hroznů	Vinařství Veverka František	2006
Chardonnay	Bobulový výběr	AMPELOS, šlechtitelská st...	2006

Kde je možné postupně zadávat požadované informace k dané láhvi vína. Pro zjednodušení zadávání je možné některé položky zadávat klikem na výběr (tlačítko ).

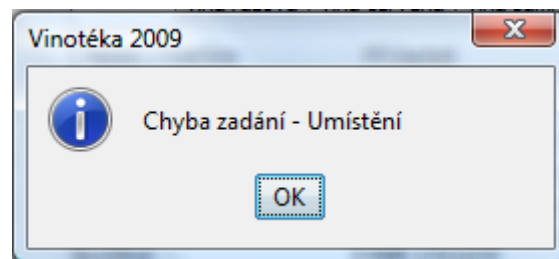
Jako další ulehčení je pro registrované uživatele k dispozici seznam přednastavených vín, v pravé části dialogu je možné si vybrat a pomocí tlačítka „Převzít“ naplnit údaje o láhvi.

Další možností je vložení většího počtu lahví najednou, kde v oblasti „Nákup“ zadáte počet kusů nakoupených lahví, program zkontroluje, zda je možné umístit tento počet láhví do boxu a pokud ano, tak je do boxu automaticky vloží.

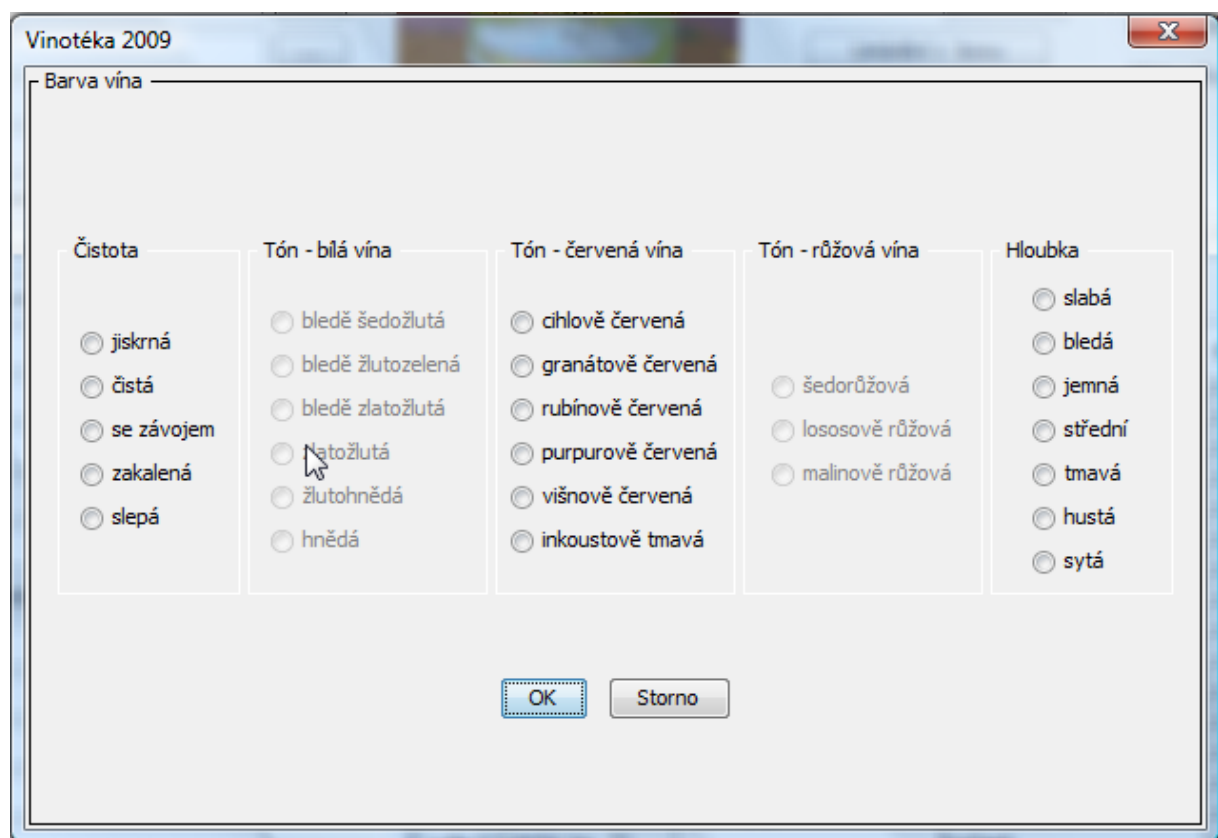
Novinkou je možnost vložení obrázku ke každé lahvi, máte tak možnost přiřadit si k popisu lahve třeba vyfocenou etiketu. Funkce je přístupná pro registrované uživatele. Tlačítko „+“ slouží pro přidání fotografie, tlačítko „-“ fotografií odebere.

Před ukončením zadávání je provedena kontrola správnosti zadaných údajů, v případě chyby je zobrazeno chybové hlášení.

Např:



Detaily dialogů pro určení barvy, chuti a vůně



Podle zadané kategorie vína je možné přiřadit tón barvy bílé, červené nebo růžové. Dále je možné vybrat čistotu a hloubku barvy.

Vinotéka 2009

Chut' vína

Cukr	Alkohol	Tělo	Kyseliny	Dochuť	Délka	Třísloniny
<input type="radio"/> velmi suché	<input type="radio"/> lehké	<input type="radio"/> mastné	<input type="radio"/> kousavé	<input type="radio"/> kyselina	<input type="radio"/> dlouhé	<input type="radio"/> hrubé
<input type="radio"/> suché	<input type="radio"/> středně těžké	<input type="radio"/> tělnaté	<input type="radio"/> nervní	<input type="radio"/> alkohol	<input type="radio"/> střední	<input type="radio"/> škrabavé
<input type="radio"/> polosuché	<input type="radio"/> teplé	<input type="radio"/> kulaté	<input type="radio"/> čerstvé	<input type="radio"/> hořkost	<input type="radio"/> krátké	<input type="radio"/> sametové
<input type="radio"/> polosladké	<input type="radio"/> silné	<input type="radio"/> tenké	<input type="radio"/> živé	<input type="radio"/> trpkost		
<input type="radio"/> sladké	<input type="radio"/> pálivé	<input type="radio"/> hubené	<input type="radio"/> ploché			
<input type="radio"/> lepivé	<input type="radio"/> alkoholické					

Chutě

animální | balzámové | dřevité | chemické | kořenité | květové | ovocné | pražené | rostlinné | sladké

<input type="checkbox"/> divočina	<input type="checkbox"/> kocour	<input type="checkbox"/> kůže	<input type="checkbox"/> kyselina mléčná
<input type="checkbox"/> liščina	<input type="checkbox"/> máslo	<input type="checkbox"/> mléko	<input type="checkbox"/> mokrá vína
<input type="checkbox"/> pižmo	<input type="checkbox"/> pot	<input type="checkbox"/> stáj	<input type="checkbox"/> zpoceně sedlo

OK Storno

Určení chuti vína probíhá v 8 částech: cukr, alkohol, tělo, kyseliny, dochuť, délka, třísloniny a druh chuti. Výběr se provádí jednoduchým klikem myši.

Vinotéka 2009

Vůně vína

Čistota	Intenzita	Kvalita
<input type="radio"/> čistý tón	<input type="radio"/> vtíravá	<input type="radio"/> velmi jemná
<input type="radio"/> velmi čistá	<input type="radio"/> silná	<input type="radio"/> řízná
<input type="radio"/> čistá	<input type="radio"/> velmi intenzivní	<input type="radio"/> komplexní
<input type="radio"/> lehce narušená	<input type="radio"/> dostačující	<input type="radio"/> jemná
<input type="radio"/> chybná	<input type="radio"/> uzavřená	<input type="radio"/> jednoduchá
	<input type="radio"/> bez vůně	<input type="radio"/> fádí
		<input type="radio"/> nepříjemná

Aromata

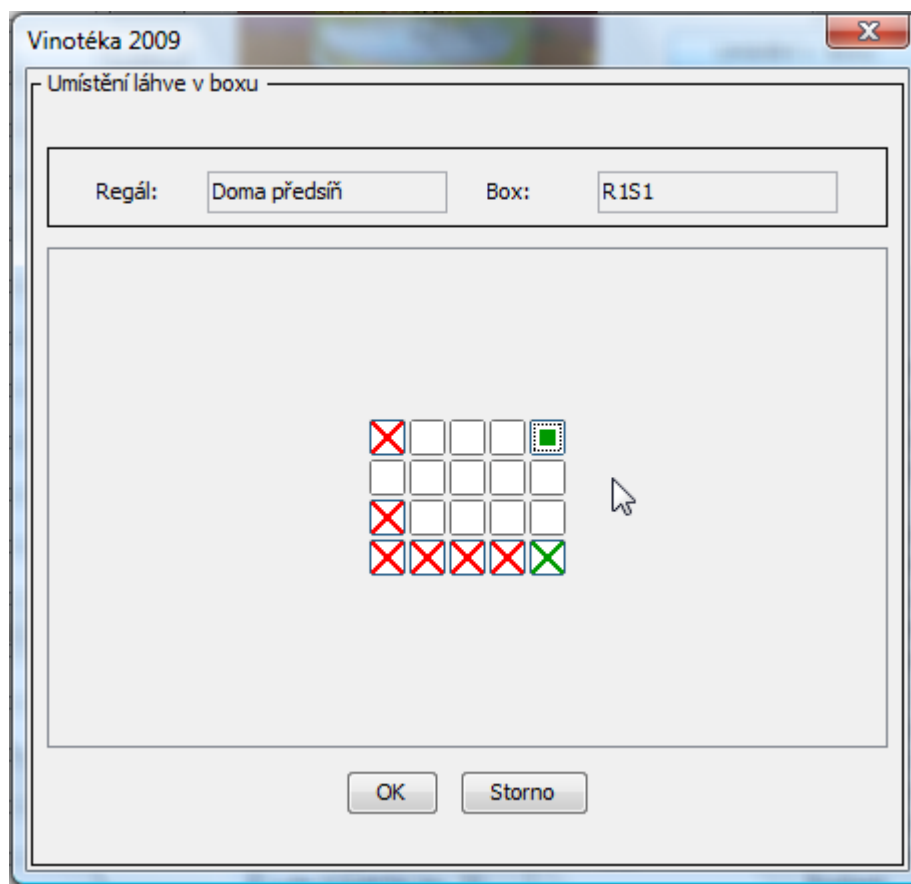
animální | balzámové | dřevité | chemické | kořenité | květinové | ovocné | pražené | vegetativní

<input type="checkbox"/> divočina	<input type="checkbox"/> kůže	<input type="checkbox"/> liščina
<input type="checkbox"/> pižmo	<input type="checkbox"/> pot	<input type="checkbox"/> stáj

OK Storno

Určení vůně vína probíhá ve 4 částech: čistota, intenzita, kvalita a druh aroma.

Umístění v boxu (registrovaná verze)



Červeným křížkem jsou označeny pozice v boxu, které jsou již obsazené lahvemi. Zeleným křížkem pozice právě editované láhve. Zelený čtverec pak novou pozici pro právě editovanou láhev.


Převzetí láhve ze seznamu (registrovaná verze)

Při zakládání nové lahve lze využít přednastavených hodnot pro vína, která se nacházejí v seznamu bílých, rosé, červených a šumivých vín. Jedná se o vína hodnocená v projektu Král vín ČR (KVČR) v daném ročníku. Ročník KVČR si můžete vybrat v comboboxu.

Víno

Kategorie: vína červená suchá
Název: Svatovavřínecké
Typ: Odrůdové víno jakostní
Odrůdy: Svatovavřínecké
Přívlastek: Jakostní
Ročník: 2000
Producent: Vinium
Oblast: Velkopavlovická
Podoblast: Velkopavlovická
Obec: Velké Pavlovice
Trat': Išperky
Země původu: ČR
Barva:
Chut':
Vůně:
K pokrmům: drůběž - pečená
Objem lahve: 0.75
Alkohol % obj.: 11.5
Kyseliny g/l: 0.0
Cukr g/l: 0.0
Šarže: 02 27 03
Hodnocení: 4 - pitelné
Body KVČR: 0.0
Korunky KVČR: 0
Ocenění:

Foto



Umístění

Řada: 1
Stoupec: 1
Řada v boxu: 1
Stoupec v boxu: 5
Umístění v boxu

Archivace

Doba od: 0 do: 0
Teplota od: 0 do: 0
Vlhkost od: 0 do: 0
Nákup
Datum nákupu: 19.06.2001
Místo nákupu: Albert Vodňany
Cena: 147.0 Kč 1

Přednastavené

Ročník KVČR: 2007
Převzít

vína bílávína růžovávína červenávína šumivá

Název / Odrůda	Přívlastek	Producent	Ročník
Aurelius	Bobulový výběr	Vinařství Krist	2006
Aurelius	Pozdní sběr	Vinum Moravicum a.s.	2006
Aurelius	Pozdní sběr	Císařův vinohrad - Vladimír...	2006
Aurelius	Výběr z hroznů	VS Valtice	2006
Aurelius	Výběr z hroznů	Bonus - Beneš	2006
Aurelius	Výběr z hroznů	Vinselekt Michlovský a.s.	2005
Aurelius	Výběr z hroznů	Vinařství Košut	2006
Aurelius	Výběr z hroznů	Vinařství Mikulica	2006
Aurelius	Výběr z hroznů	COLLEGIUM VINITORUM V...	2006
Auxerrois		Výzkumný ústav rostlinné...	2006
Cuvée	Pozdní sběr	Vinný sklep U Vrbů	2005
Cuvée	Pozdní sběr	SSV Valtice	2006
Cuvée 2006		Sklepy Jarošek Mutěnice	2006
Cuvée Amálie	Pozdní sběr	Vinařství Kovacs s.r.o.	2006
Cuvée Elegance	Pozdní sběr	Vinum Moravicum a.s.	2006
Cuvée SONBERK No. 72		Sonberk	2005
Děvín	Výběr z hroznů	Templářské sklepy	2006
Enotrión		Mělnické vinařství Kraus	2006
Hibernal	Bobulový výběr	Livi spol. s r.o. Dubňany 6...	2006
Hibernal	Jakostní	Vinselekt Michlovský a.s.	2005
Hibernal	Jakostní	Mělnické vinařství Kraus	2006
Hibernal	Výběr z hroznů	Vinařství Veverka František	2006
Chardonnay	Bobulový výběr	AMPELOS, šlechtitelská st...	2006
Chardonnay	Bobulový výběr	Vinařství Větrná	2006

OK

Storno

Editace vybrané láhve

Editovat lze pouze jednu láhev, její výběr se provede v levém panelu.

Regál:

Doma předsíň

Boxy:

Název	Popis
R 1S1	Popiska

Láhve:

Název	Přívlastek	Producent	Ročník
Svatovavřínecké ...	Jakostní	Vinné sklepy Valtice	1995
Svatovavřínecké ...	Jakostní	Vinné sklepy Valtice	1999
Cabernet Sauvignon	Jakostní	Vinium	2002
Frankovka	Jakostní	Vinium	2002
Svatovavřínecké	Jakostní	Vinium	2000
Cabernet Sauvignon	Jakostní Barrique	Templářské sklepy...	2002
Ruby Cabernet	Jakostní	United Brands USA	2004

Menu / Láhve / Editovat nebo  nebo dvojklik myší na vybranou láhev

Objeví se okno pro Editaci:

Víno

Kategorie: vína červená suchá

Název: Svatovavřínecké

Typ: Odrůdové víno jakostní

Odrůdy: Svatovavřínecké

Přívlastek: Jakostní

Ročník: 2000

Producent: Vinium

Oblast: Velkopavlovická

Podoblast: Velkopavlovická

Obec: Velké Pavlovice

Trat': Išperky

Země původu: ČR

Barva:

Chut':

Vůně:

K. pokrmům: drůběž - pečená

Objem lahve: 0.75

Alkohol % obj.: 11.5

Kyseliny g/l: 0.0

Cukr g/l: 0.0

Šarže: 02 27 03

Hodnocení: 4 - pitelné

Body KVČR: 0.0

Korunky KVČR: 0

Ocenění:

Foto

Umístění

Řada: 1

Sloupec: 1

Řada v boxu: 1

Sloupec v boxu: 5

Umístění v boxu

Archivace

Doba od: 0 do: 0

Teplota od: 0 do: 0

Vlhkost od: 0 do: 0

Nákup

Datum nákupu: 19.06.2001

Místo nákupu: Albert Vodňany

Cena: 147.0 Ks: 1

Přednastavené

Ročník KVČR: 2007

Převzít

vína bílá

vína růžová

vína červená

vína šumivá

Název / Odrůda	Přívlastek	Producent	Ročník
Aurelius	Bobulový výběr	Vinařství Krist	2006
Aurelius	Pozdní sběr	Vinum Moravicum a.s.	2006
Aurelius	Pozdní sběr	Císařův vinohrad - Vladimír...	2006
Aurelius	Výběr z hroznů	VS Valtice	2006
Aurelius	Výběr z hroznů	Bonus - Beneš	2006
Aurelius	Výběr z hroznů	Vinselekt Michlovský a.s.	2005
Aurelius	Výběr z hroznů	Vinařství Košut	2006
Aurelius	Výběr z hroznů	Vinařství Mikulica	2006
Aurelius	Výběr z hroznů	COLLEGIUM VINITORUM V...	2006
Auxerrois		Výzkumný ústav rostlinné ...	2006
Cuvée	Pozdní sběr	Vinný sklep U Vrbů	2005
Cuvée	Pozdní sběr	SSV Valtice	2006
Cuvée 2006		Sklepy Jarošek Mutěnice	2006
Cuvée Amálie	Pozdní sběr	Vinařství Kovacs s.r.o.	2006
Cuvée Elegance	Pozdní sběr	Vinum Moravicum a.s.	2006
Cuvée SONBERK No. 72		Sonberk	2005
Děvín	Výběr z hroznů	Templářské sklepy	2006
Enotrión		Mělnické vinařství Kraus	2006
Hibernal	Bobulový výběr	Livi spol. s r.o. Dubňany 6...	2006
Hibernal	Jakostní	Vinselekt Michlovský a.s.	2005
Hibernal	Jakostní	Mělnické vinařství Kraus	2006
Hibernal	Výběr z hroznů	Vinařství Veverka František	2006
Chardonnay	Bobulový výběr	AMPELOS, šlechtitelská st...	2006
Chardonnay	Bobulový výběr	Vinařství Václav...	2006

OK

Storno

Kopírování a vložení láhve

Kopírovat lze jednu i více láhví, výběr se provede v panelu Boxy.

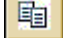
Regál: Doma předsíň ▼

Boxy:

Název	Popis
R1S1	Popiska

Láhve:

Název	Přívlastek	Producent	Ročník
Svatovavřínecké ...	Jakostní	Vinné sklepy Valtice	1995
Svatovavřínecké ...	Jakostní	Vinné sklepy Valtice	1999
Cabernet Saugvinon	Jakostní	Vinium	2002
Frankovka	Jakostní	Vinium	2002
Svatovavřínecké	Jakostní	Vinium	2000
Cabernet Saugvinon	Jakostní Barrique	Templářské sklepy...	2002
Ruby Cabernet	Jakostní	United Brands USA	2004

Kopírování – Menu / Láhve / Kopírovat láhev nebo 

Vložení – Menu / Láhve / Vložit láhev nebo 

Po vložení každé láhve se objeví okno pro editaci, kde je možné dodatečně změnit potřebné údaje k láhvi.

Grafické znázornění uložení láhve

Znázornění uložení je možné pouze pro jednu láhev, její výběr se provede v panelu Boxy.

Menu / Láhve / Uložení láhve nebo 

Příklad grafického znázornění:

Umístění láhve

Regál: Box: Řada: Sloupec:

Láhev:


R151	s2	s3	s4	s5
r4				
r3				
r2				
r1				
R251	s2	s3	s4	s5
r4				
r3				
r2				
r1				

OK Storno

Modře je zobrazen Box, v kterém se nachází hledaná láhev, tečka pak ukazuje přesné místo v boxu.

Zrušení láhve

Po vypití láhve je vhodné ji z evidence odstranit, proto program nabízí funkci Zrušení láhve. Je třeba nejprve vybrat láhev v panelu Boxy, poté je možné ji zrušit. Menu / Láhve / Zrušit

láhev nebo . Láhev bude odstraněna ze seznamu lahví pro aktuální box.

Nově je možné mazat více láhví najednou, stačí je označit myší za pomoci klávesy CTRL nebo SHIFT a dále postupovat jako při zrušení jedné lahve

Zrušení regálu

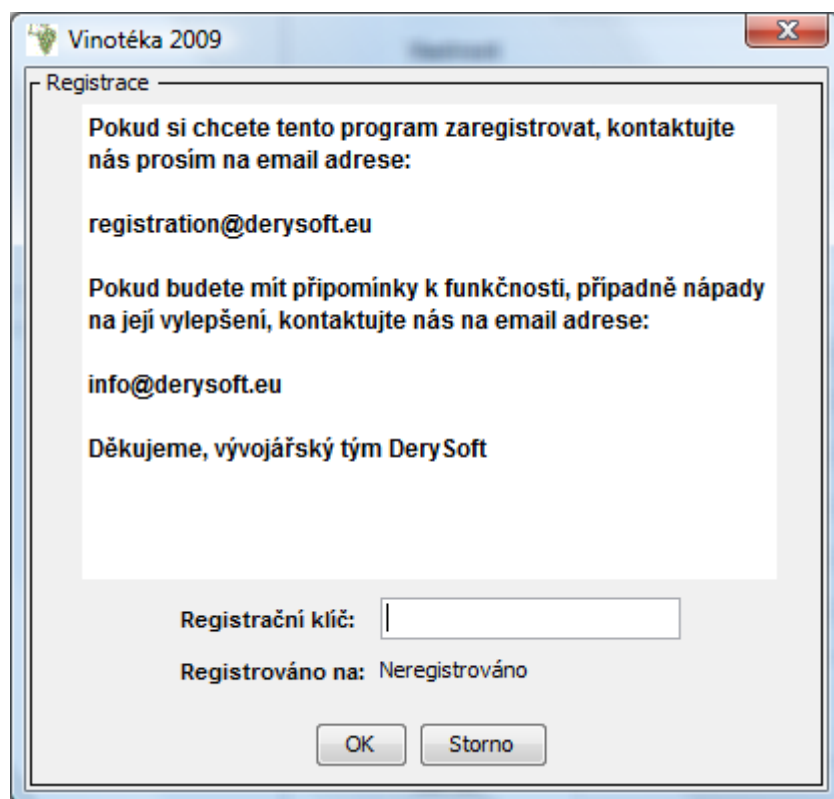
Funkce pro zrušení regálu umožňuje vymazání všech lahví z evidence, které byly uloženy v daném regálu, posléze je z evidence odstraněn i označený regál.

Menu / Regály / Zruš regál nebo 

Registrace programu

Menu / Info / Registrace

Pro registraci programu je nutné zadat registrační klíč, který obdržíte na svojí email adresu. Zadání registračního klíče se provádí v tomto okně:



Vinotéka 2009

Registrace

Pokud si chcete tento program zaregistrovat, kontaktujte nás prosím na email adrese:

registration@deryssoft.eu

Pokud budete mít připomínky k funkčnosti, případně nápady na její vylepšení, kontaktujte nás na email adrese:

info@deryssoft.eu

Děkujeme, vývojářský tým DerySoft

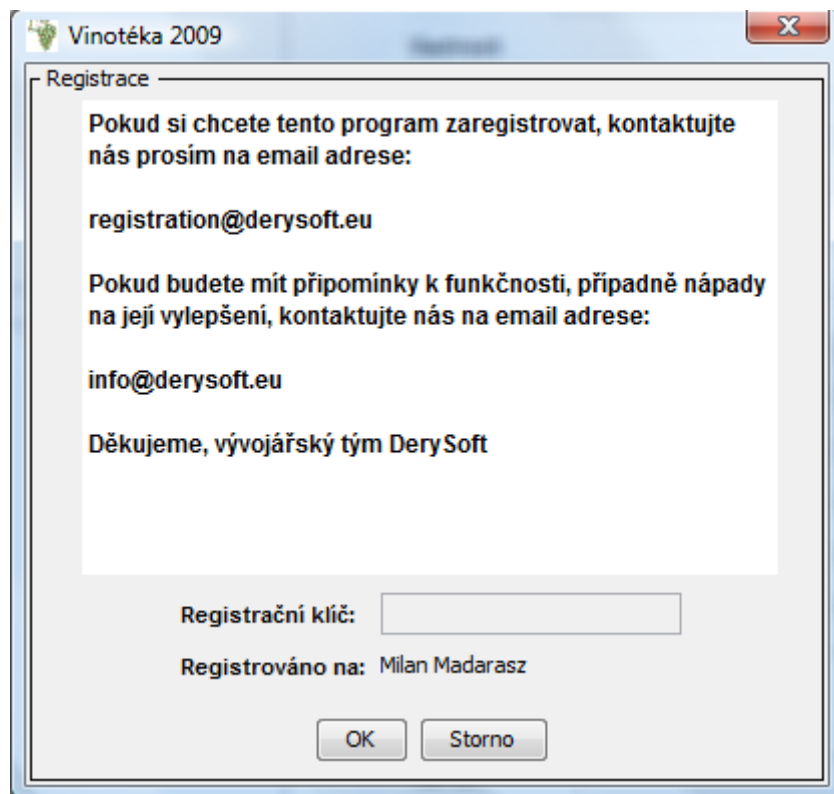
Registrační klíč:

Registrováno na: Neregistrováno

OK Storno

Zadání klíče je vhodné provést pomocí standardní funkce Windows Kopírovat / Vložit. Při stisku tlačítka „OK“ se provede kontrola zadaného klíče a vlastní registrace na uživatele.

Příklad po registraci:



Při chybném zadání klíče se zobrazí chybová hláška: „Zadaný klíč je neplatný“

Průběh registrace

Pošlete prosím na výše uvedenou email adresu následující údaje: jméno, příjmení, datum narození. Obdržíte zpátky informace o způsobu úhrady registračního poplatku a po uhrazení poplatku následně i registrační klíč.

Výhody registrace

Registrovaný program nabízí rozšířené možnosti, mezi nimi zadávání více láhví najednou, výpis a tisk seznamu všech láhví v archivu, výpis a tisk seznamu všech láhví s dosaženou a překročenou dobou archivace, seznamy vinařských oblastí, producentů, možných chutí a vůní, možnost hledání podle kritérií (Odrůda, Přívlastek, Producent ...) a pravidelnou aktualizaci.

Hledání ve vinotéce (registrovaná verze)

Menu / Nástroje / Hledání

Hledání

Kritéria

Kategorie

vína červená suchá

Odrůda

Typ

Přívlastek

Název

K pokrmům

Ročník

Producent

Hledej

Smaž

Výsledky hledání

Celkem nalezeno láhví: 10

Regál	Box	Název	Přívlastek	Producent	Ročník	Řada	Sloupec
Doma předsíň	R1S1	Svatovavříneck...	Jakostní	Vinné sklepy Val...	1995	1	1
Doma předsíň	R1S1	Svatovavříneck...	Jakostní	Vinné sklepy Val...	1999	1	2
Doma předsíň	R1S1	Cabernet Saug...	Jakostní	Vinium	2002	1	3
Doma předsíň	R1S1	Frankovka	Jakostní	Vinium	2002	1	4
Doma předsíň	R1S1	Svatovavřínecké	Jakostní	Vinium	2000	1	5
Doma předsíň	R1S1	Cabernet Saug...	Jakostní Barrique	Templářské skle...	2002	2	1
Lesy CR	R1S1	Merlot	Výběr z hroznů	Vinařství Bzene...	2006	1	2
Lesy CR	R1S1	Merlot	Výběr z hroznů	Vinařství Bzene...	2006	1	3
Píbr Rostá Česk...	R1S1	Neronet	Jakostní	Vinařství U Kapli...	2007	1	1
Voith Ivoš	R1S1	Zweigeltrebe	barrique	Skoupil Petr	2004	1	1

OK

Zpět

Hledání je možné podle 8 kritérií, tj. kategorie, typ, název, odrůda, přívlastek, vhodné k, ročník a producent

Po zadání vyhledávacích kritérií stiskněte tlačítko „Hledej“ a v seznamu „Výsledky hledání“ se zobrazí počet nalezených lahví a jejich přehled.

Pro zjednodušení opětovného hledání je možné využít tlačítko „Smaž“, které vymaže již zadaná kritéria.

Seznam láhví s dosaženou nebo překročenou dobou archivace (registrovaná verze)

Menu / Nástroje / Doba archivace

Seznam láhví s dosaženou nebo překročenou dobou archivace							
Regál	Box	Název	Přívlastek	Producent	Ročník	Řada	Sloupec
Doma předsíň	R 1S1	Svatovavřinec...	Jakostní	Vinné sklepy V...	1995	1	1
Doma předsíň	R 1S1	Svatovavřinec...	Jakostní	Vinné sklepy V...	1999	1	2
Doma předsíň	R 1S1	Cabernet Saug...	Jakostní	Vinium	2002	1	3
Doma předsíň	R 1S1	Frankovka	Jakostní	Vinium	2002	1	4
Doma předsíň	R 1S1	Svatovavřínecké	Jakostní	Vinium	2000	1	5
Doma předsíň	R 1S1	Cabernet Saug...	Jakostní Barrique	Templářské skl...	2002	2	1
Doma předsíň	R 1S1	Ruby Cabernet	Jakostní	United Brands ...	2004	4	1
Lesy CR	R 1S1	Frankovka Rosé	Výběr z hroznů	Vinařství Bzen...	2006	1	1
Lesy CR	R 1S1	Merlot	Výběr z hroznů	Vinařství Bzen...	2006	1	2
Lesy CR	R 1S1	Merlot	Výběr z hroznů	Vinařství Bzen...	2006	1	3
Píbr Rosta Čes...	R 1S1	Neronet	Jakostní	Vinařství U Kap...	2007	1	1
Voith Ivoš	R 1S1	Zweigeltrebe	barrique	Skoupil Petr	2004	1	1

Tisk

Export

Zpět

Seznam všech láhví v evidenci, u kterých byla dosažena nebo překročena doba archivace, láhve jsou seřazeny podle regálu a boxu.

Regál | Box | Název | Přívlastek | Producent | Ročník | Umístění (Řada / Sloupec)

Po stisku tlačítka „Tisk“ bude seznam vytisknut na tiskárně.

Po stisku tlačítka „Export“ bude seznam uložen do souboru, jehož jméno je uvedeno v nastavení. Soubor je pak možné dále zpracovat třeba v programu MS Excel.

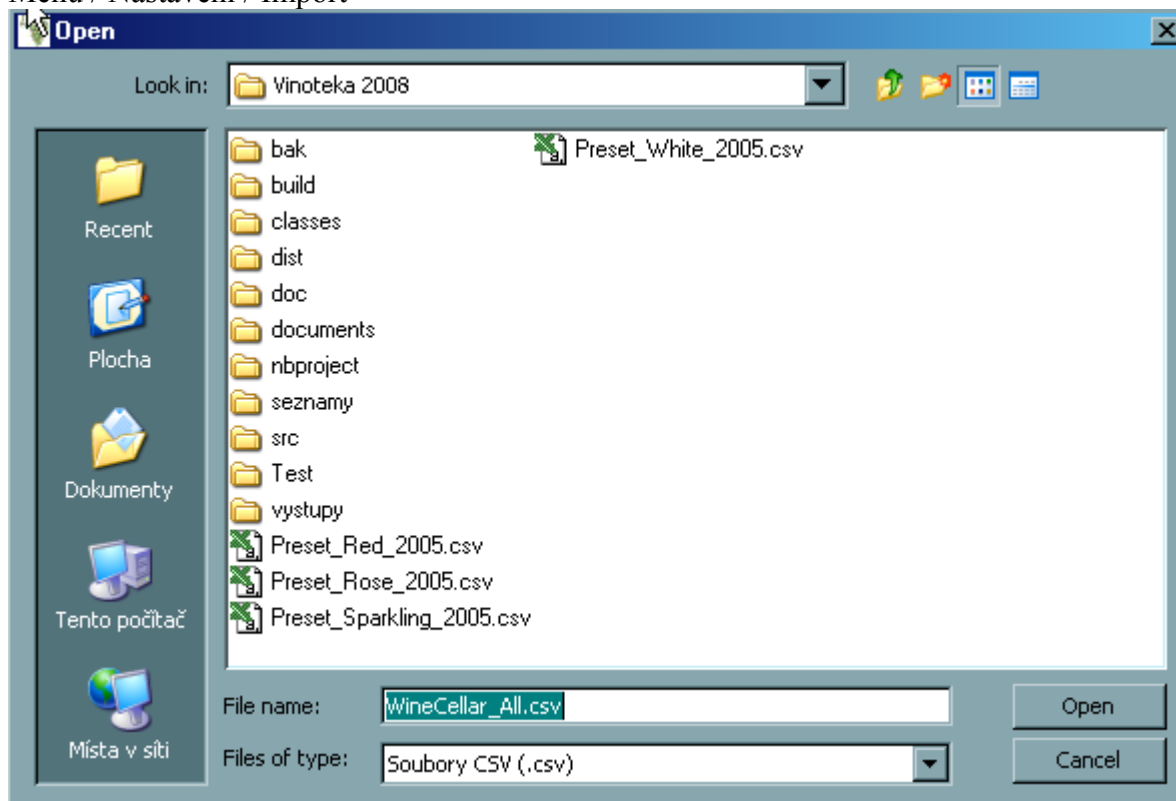
Menu / Nástroje / Vypitá vína

Seznam všech již vypitých lahví. (Podmínkou je aktivace seznamu v Nastavení programu)

Po stisku tlačítka „Export“ bude seznam uložen do souboru, jehož jméno je uvedeno v nastavení. Soubor je pak možné dále zpracovat třeba v programu MS Excel.

Import (registrovaná verze)

Menu / Nastavení / Import



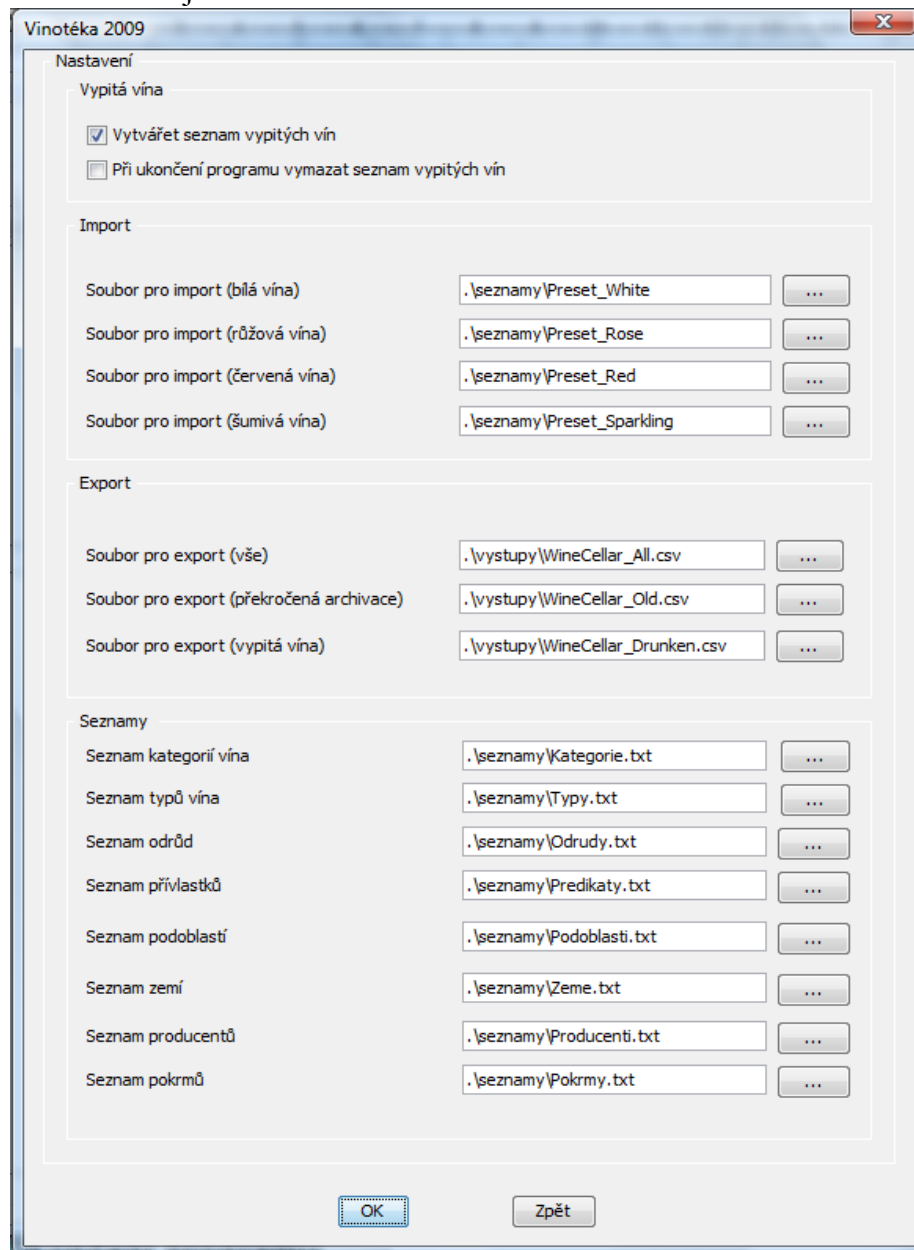
Zde je možné zadat jméno souboru pro Import dat, takto je možné třeba přenést data mezi dvěma programy u různých uživatelů.

Uživatel 1 provede operaci „Export všech vín“ (Menu / Nástroje / Všechna vína) + tlačítko Export => výstupem je soubor se všemi víny v archivu, který je možný jinde načíst.

Uživatel 2 provede operaci „Import“ a vybere si pro import soubor od uživatele 1.

Nastavení programu (registrovaná verze)

Menu / Nástroje / Nastavení



Pro lepší přehlednost a flexibilitu programu je uživateli umožněno měnit si nastavení vstupů a výstupů programu Vínotéka 2009. Zároveň je zde možné rozhodnout o vytváření seznamu již vypitých vín.

Ukončení programu

Menu / Konec / Konec nebo

