

Postup instalace programu JPShop5:

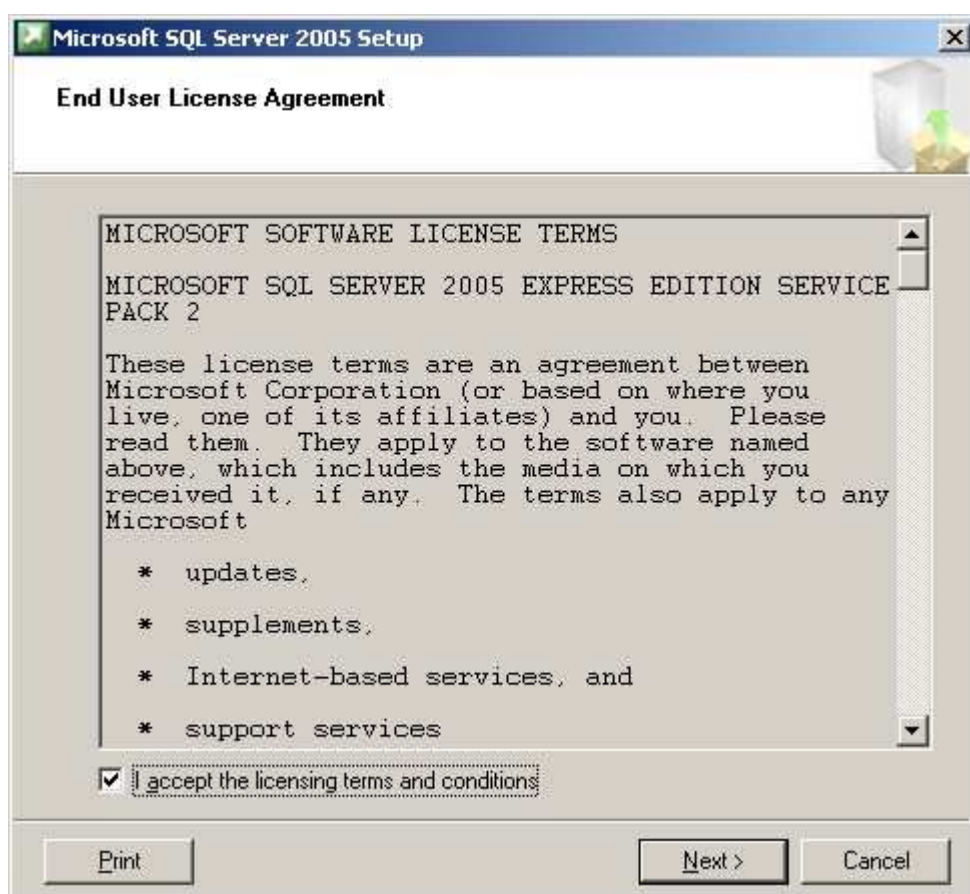
Tento postup instalace je určený pro Windows 2000, Windows XP, Windows Server 2003, Windows VISTA.

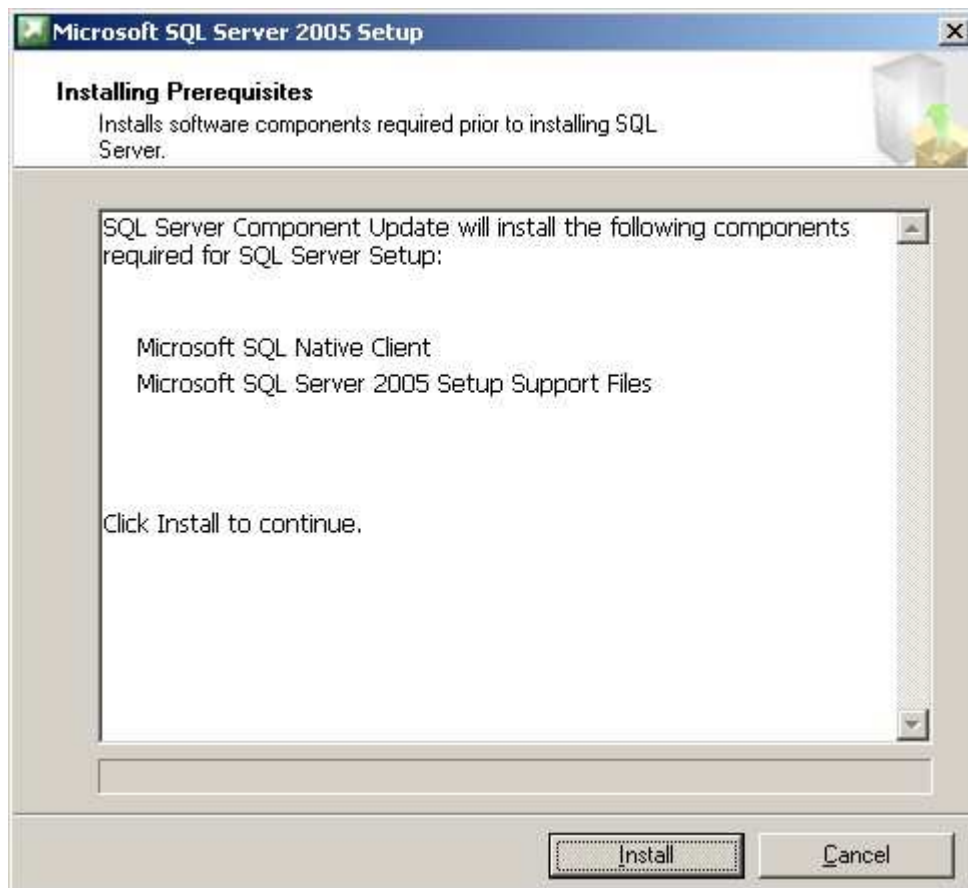
1. Instalace MSSQL serveru

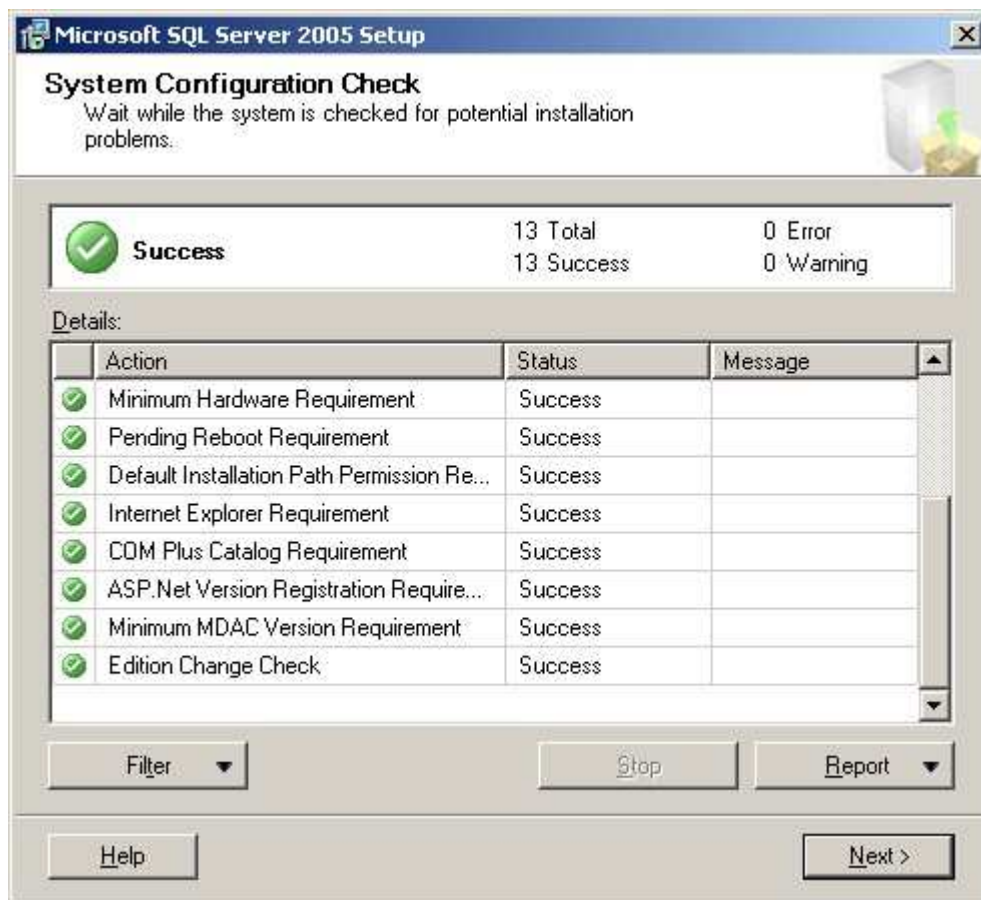
Nejprve si stáhněte ze stránek Microsoftu **MSSQL Server 2005 Express Edition**, tady je odkaz:

<http://go.microsoft.com/fwlink/?LinkId=65212>

Stažený balíček **SQLEXPR32.EXE** spusťte, tímto krokem zahájíte rozbalení balíčku a následné spuštění instalace MSSQL Serveru 2005 Express Edition.







Zde nezapomeňte odškrtnout "**Hide advanced configuration options**"



Microsoft SQL Server 2005 Express Edition Setup

Registration Information

The following information will personalize your installation.

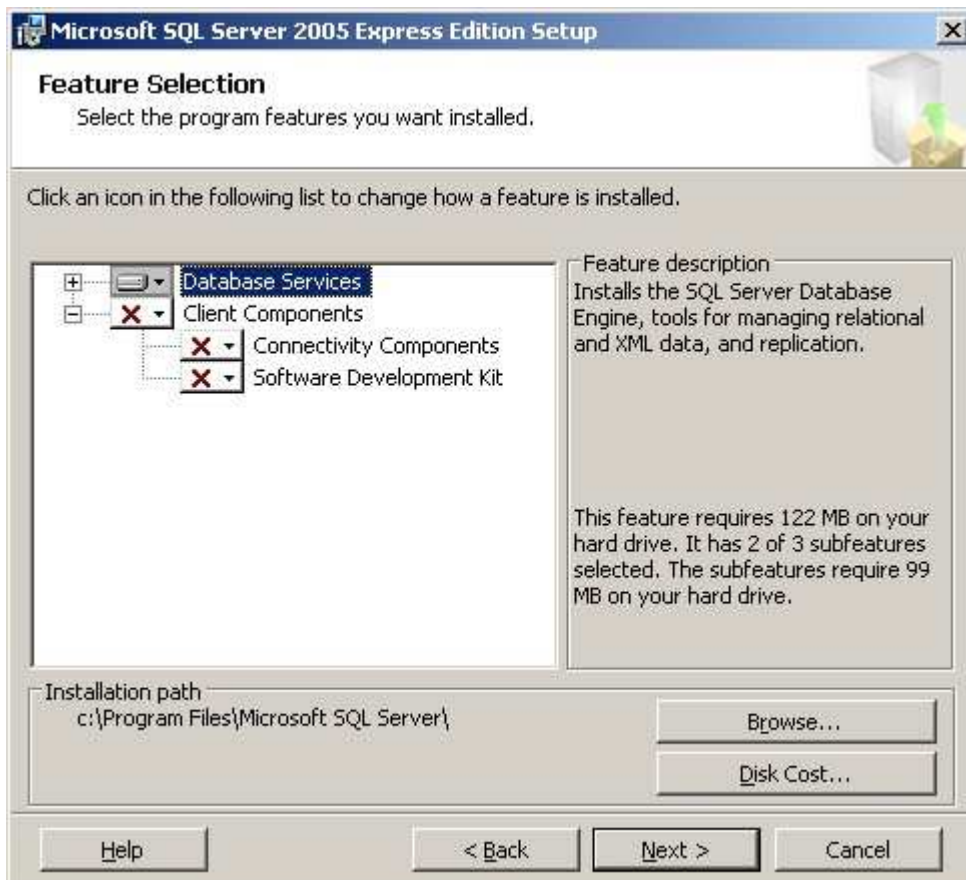
The Name field must be filled in prior to proceeding. The Company field is optional.

Name:

Company:

☐ Hide advanced configuration options

Help < Back Next > Cancel

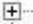
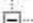




Microsoft SQL Server 2005 Express Edition Setup

Feature Selection

Select the program features you want installed.

Click an icon in the following list to change how a feature is installed.

Feature	Feature description
 Database Services	Installs the SQL Server Database Engine, tools for managing relational and XML data, and replication.
 Client Components	
 Connectivity Components	
 Software Development Kit	

This feature requires 122 MB on your hard drive. It has 2 of 3 subfeatures selected. The subfeatures require 99 MB on your hard drive.

Installation path
c:\Program Files\Microsoft SQL Server\

Browse...
Disk Cost...

Help < Back Next > Cancel

Microsoft SQL Server 2005 Express Edition Setup

Instance Name

You can install a default instance or you can specify a named instance.

Provide a name for the instance. For a default installation, click Default instance and click Next. To upgrade an existing default instance, click Default instance. To upgrade an existing named instance select Named instance and specify the instance name.

☐ Default instance

☒ Named instance

SQLExpress

Help < Back Next > Cancel

Microsoft SQL Server 2005 Express Edition Setup

Service Account

Service accounts define which accounts to log in.

☐ Customize for each service account

Service:

☒ Use the built-in System account

☐ Use a domain user account

Username: Password: Domain:

Network service

Start services at the end of setup

☒ SQL Server

☐ SQL Browser

Help < Back Next > Cancel

Pozor musí být zaškrtnutý "**Mixed Mode**". Zde se také zadává heslo **systémového administrátora "sa"**. Toto heslo si zapište, budete ho stále potřebovat. Heslo nesmí být příliš krátké a musí obsahovat čísla i písmena.

Microsoft SQL Server 2005 Express Edition Setup

Authentication Mode

The authentication mode specifies the security used when connecting to SQL Server.

Select the authentication mode to use for this installation.

☐ Windows Authentication Mode

☒ Mixed Mode (Windows Authentication and SQL Server Authentication)

Specify the sa logon password below:

Enter password:

Confirm password:

Help < Back Next > Cancel

Microsoft SQL Server 2005 Express Edition Setup

Collation Settings

Collation settings define the sorting behavior for your server.

Collation settings for service: SQL Server

☒ Collation designator and sort order:

Czech

☐ Binary ☐ Binary - code point

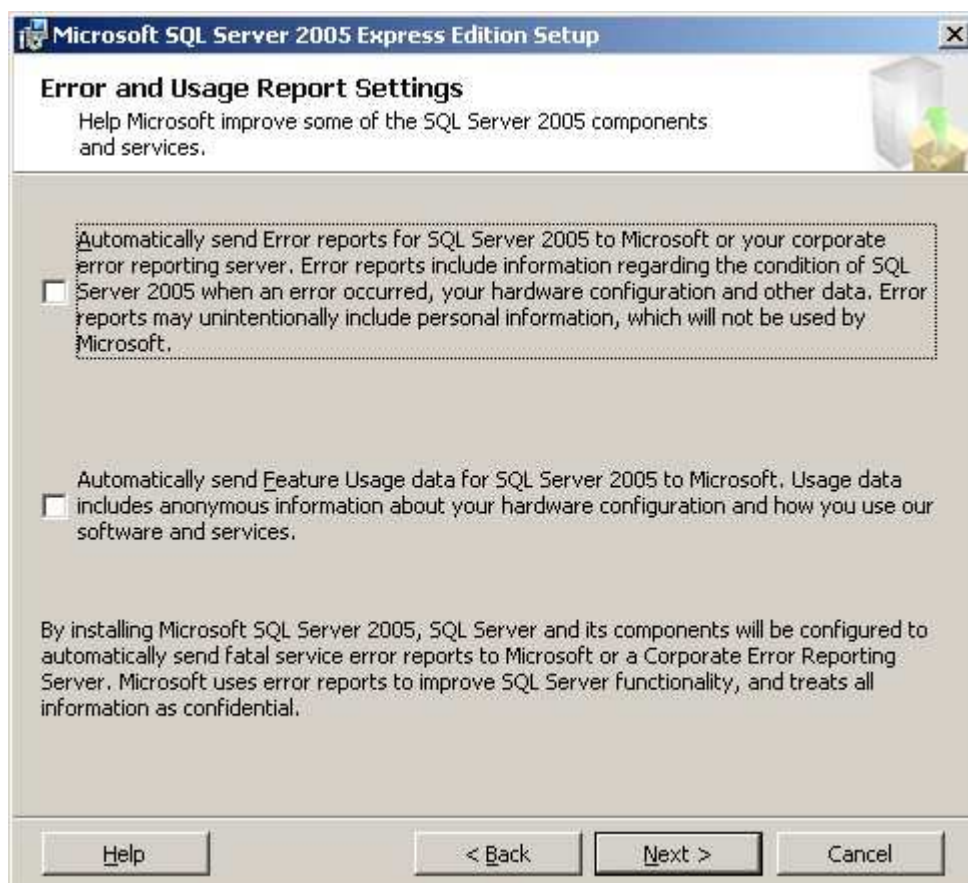
☐ Case - sensitive ☐ Kana - sensitive

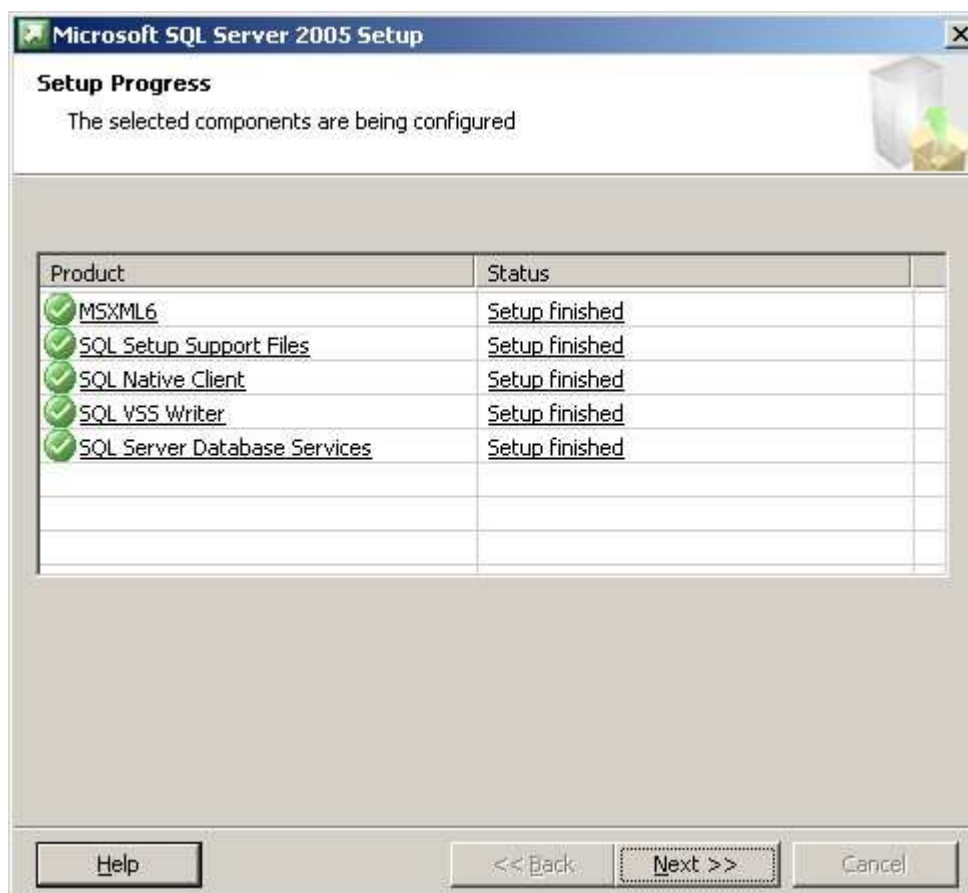
☒ Accent - sensitive ☐ Width - sensitive

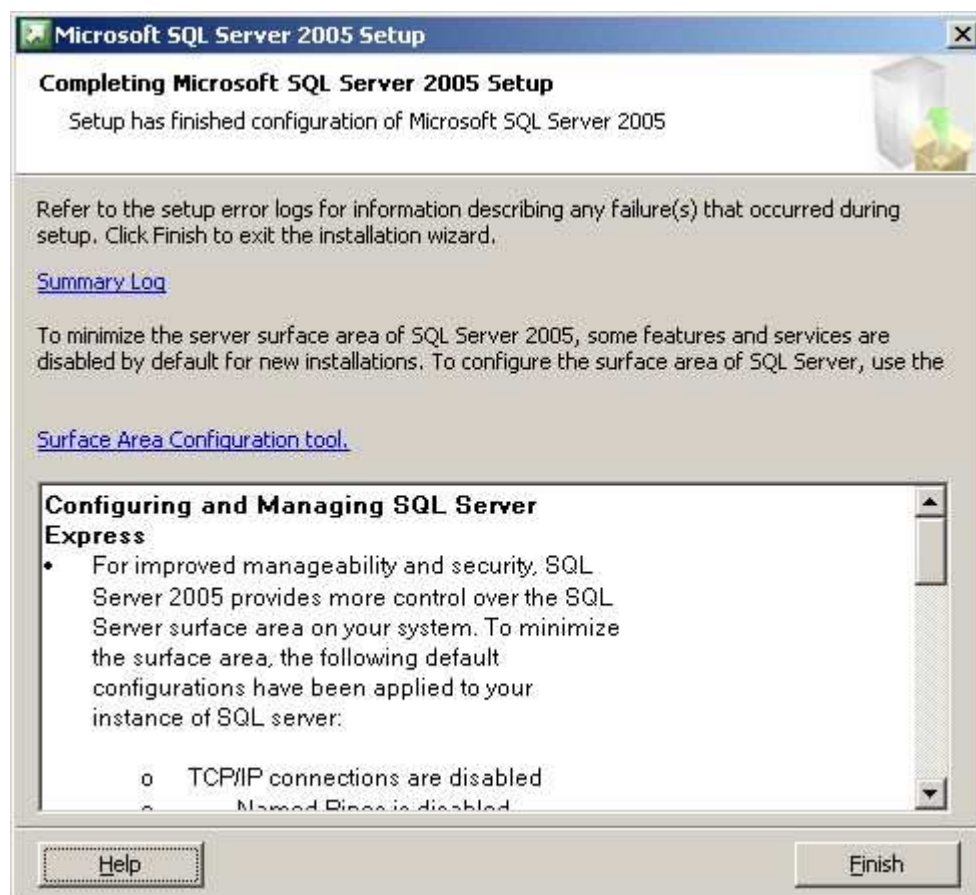
☐ SQL collations (used for compatibility with previous versions of SQL Server)

Binary order based on code point comparison, for use with the 850 (Multilingual) character set.
Strict compatibility with version 1.x case-insensitive databases, for use with the Latin1 character set.
Dictionary order, case-sensitive, for use with 1252 Character Set.
Dictionary order, case-insensitive, for use with 1252 Character Set.
Dictionary order, case-insensitive, unaccented, for use with 1252 Character Set.

Help < Back Next > Cancel







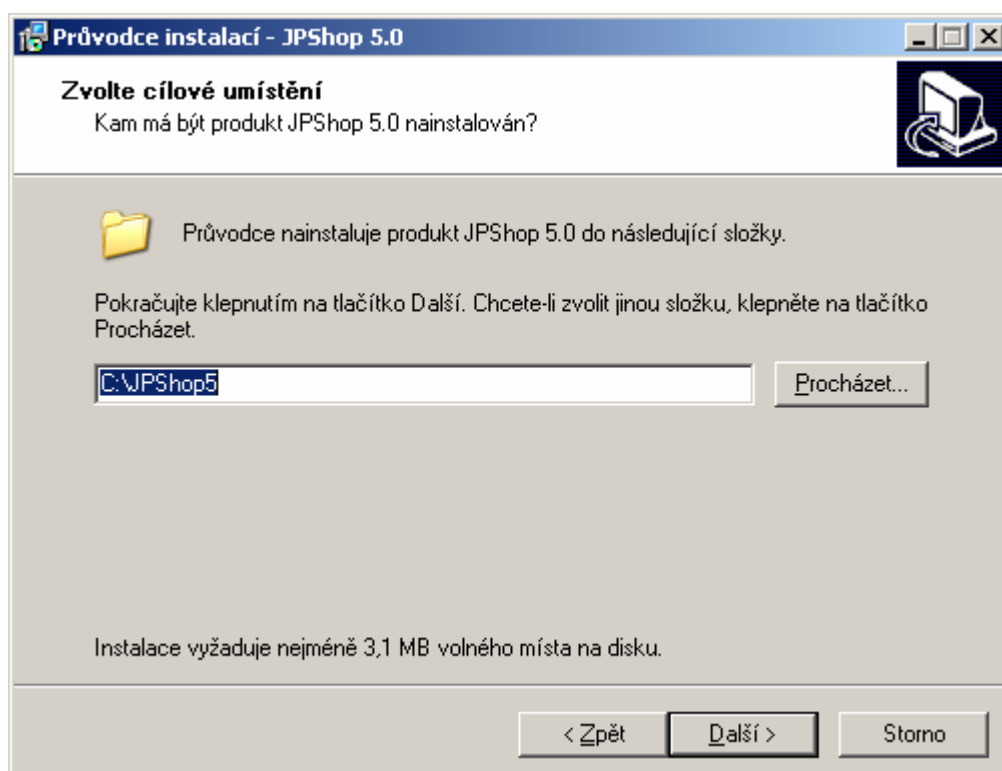
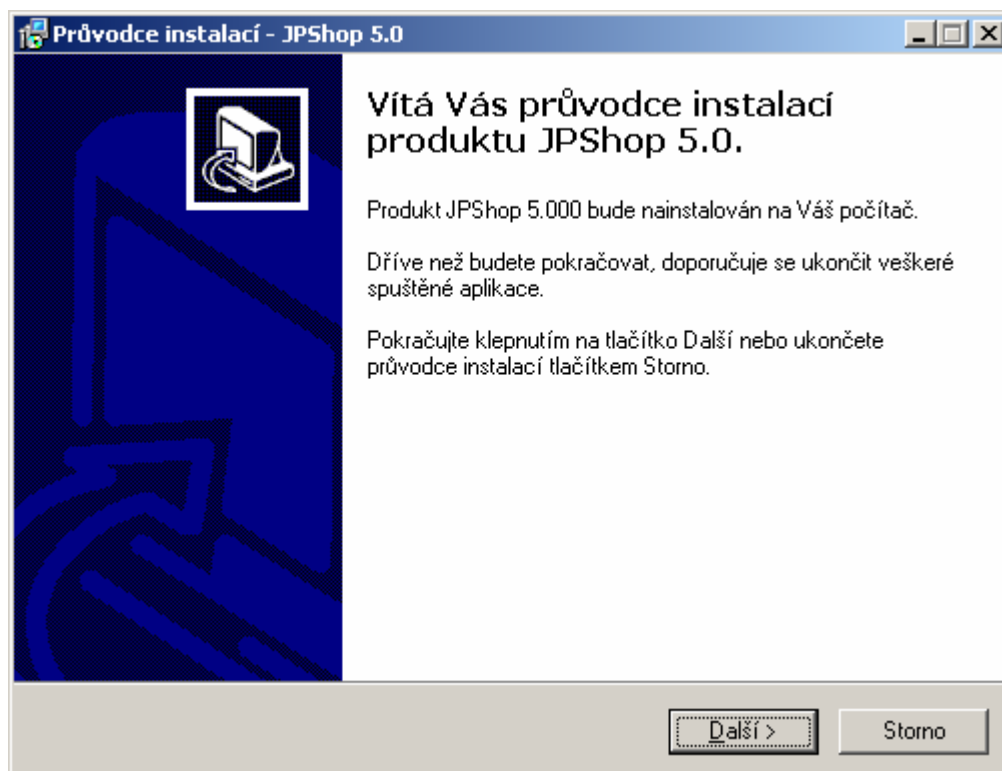
Tímto je instalace MSSQL serveru hotova.
Nyní bude následovat vlastní instalace JPShopu 5.0.

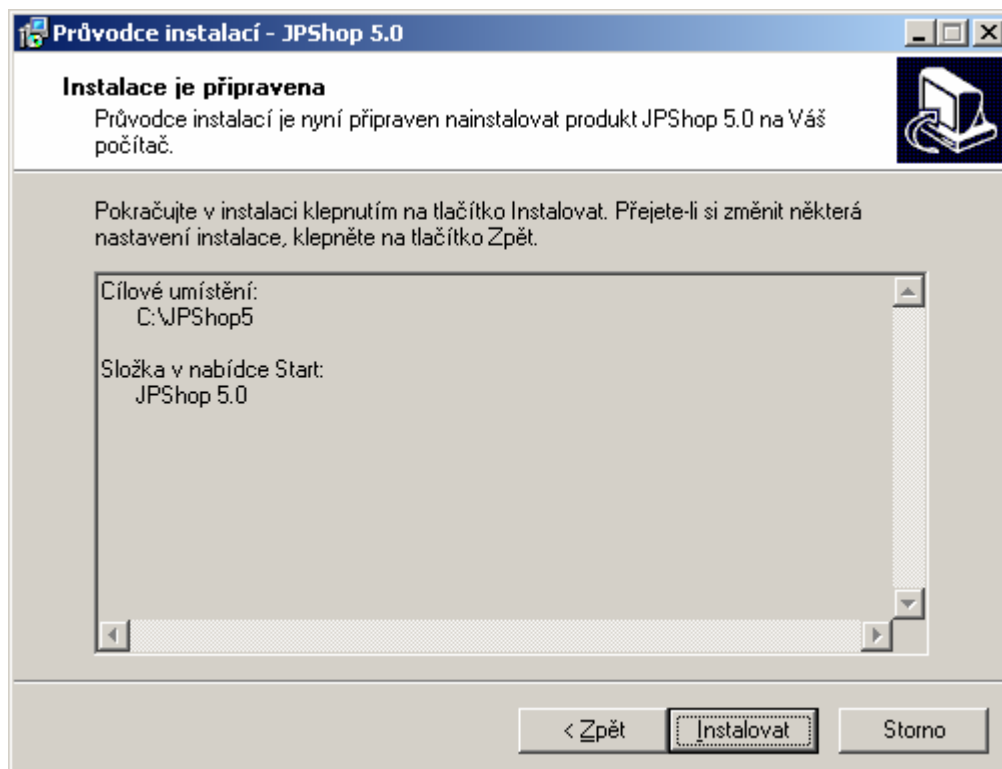
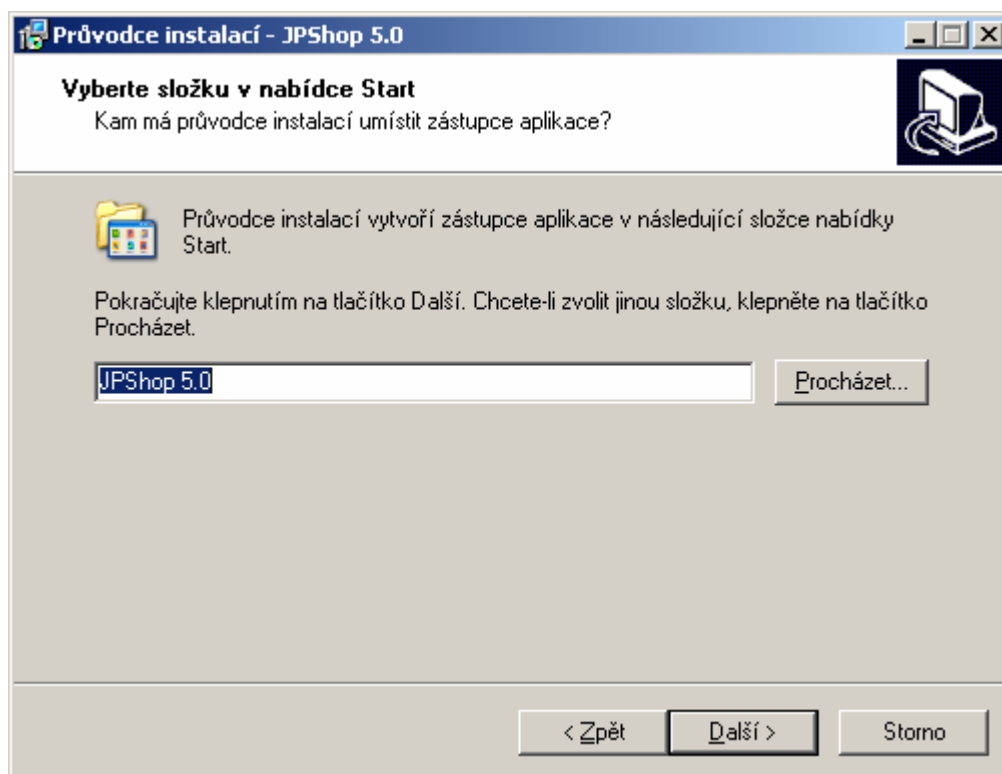
2. Instalace JPShop 5.0

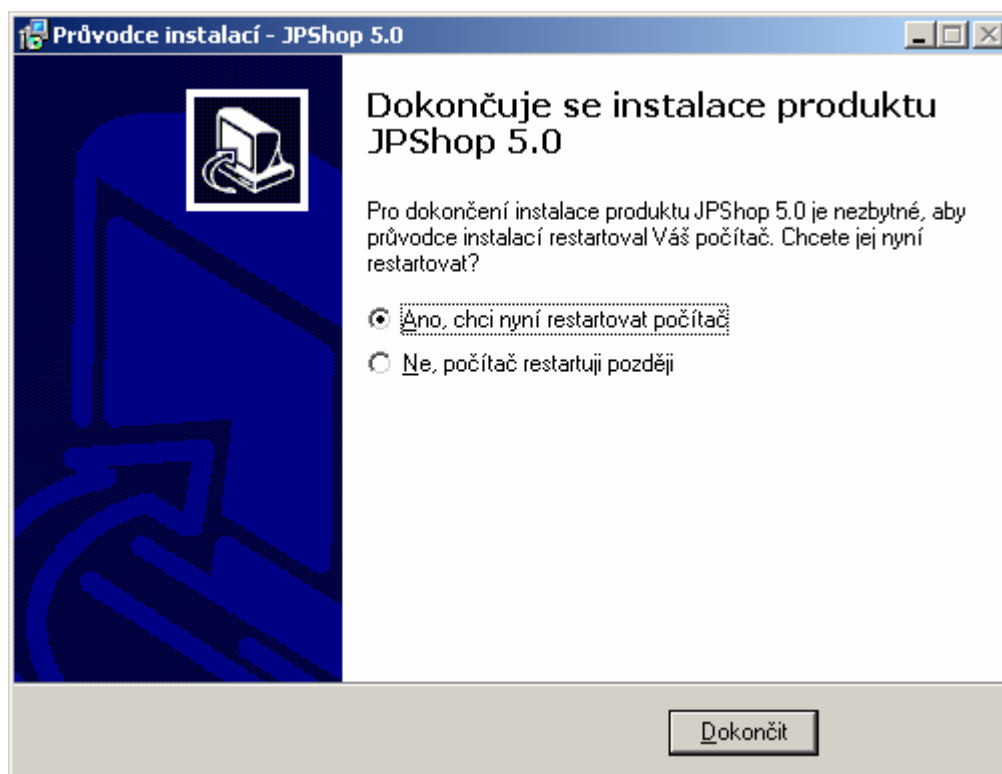
Setup_JPShop5xxx.zip obsahuje:

- instalační soubor **Setup_JPShop5xxx.exe**
- Excel soubor **ImportExport_Polozky.xls**
- a tento návod.

Vlastní instalaci programu JPShop5 spustíte souborem **Setup_JPShop5xxx.exe**, který je obsažen v souboru **Setup_JPShop5xxx.zip**.







Po restartu spusťte program odkazem s **plochy** či odkazem v nabídce **Start**.

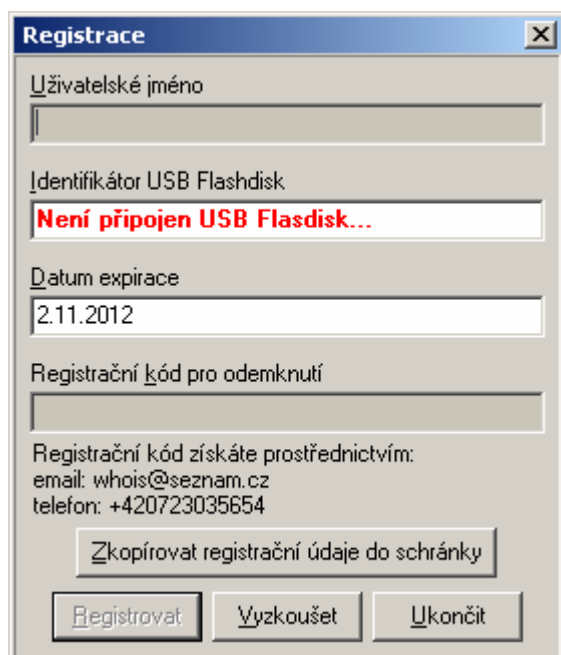
Před spuštěním programu připojte svůj USB Flashdisk. Ten je vyžadován pro uložení registrační údajů.

Pokud si program přejete pouze vyzkoušet, USB Flashdisk nemusí být připojen.

Po spuštění JPShop 5.0 se zobrazí následující okno...

The screenshot shows a registration window titled "Registrace" with a close button in the top right corner. The window has a light gray background. It contains several input fields: "Uživatelské jméno" (empty), "Identifikátor USB Flashdisk" (containing "1358346342"), and "Datum expirace" (containing "2.11.2012"). Below these is a label "Registrační kód pro odemknutí" followed by an empty input field. At the bottom, there is a block of text: "Registrační kód získáte prostřednictvím: email: whois@seznam.cz telefon: +420723035654". Below this text is a button "Zkopírovat registrační údaje do schránky". At the very bottom, there are three buttons: "Registrovat", "Vyzkoušet", and "Ukončit".

V případě že jste nepřipojili USB Flashdisk okno bude vypadat následovně...



Uživatelské jméno vyplňte dle libosti (např. můžete použít název Vaší firmy, či Vaše jméno)

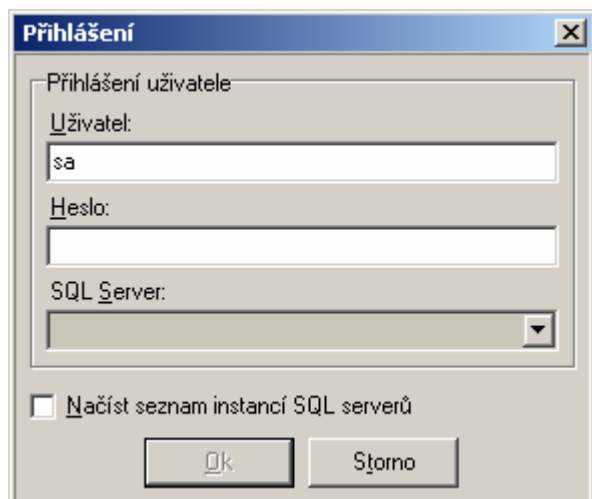
Registrační kód získáte odesláním registračních údajů a zaplacením registračního poplatku. Pokud tak neučiníte program bude spuštěn pouze ve verzi pro vyzkoušení...

Pro zjednodušení odeslání registračních údajů slouží tlačítko "**Zkopírovat registrační údaje do schránky**", stiskněte jej. Ve Vašem poštovním programu v novém mailu pak již stačí použít klávesovou kombinaci Ctrl+V a registrační údaje se vloží do těla mailu. Tento mail odešlete na whois@seznam.cz a poté mě kontaktujte na čísle +420723035654.

Nemáte-li **registrační kód**, a chcete si program pouze vyzkoušet, stiskněte tlačítko "**Vyzkoušet**". Tato funkce umožňuje bezplatné vyzkoušení programu...

Přihlášení do programu

Dalším krokem je přihlášení. Musíte se přihlásit jako **systémový administrátor (sa)** a **zadat zapamatované heslo**. Zaškrtněte "**Načíst seznam instancí SQL serverů**" program načte všechny dostupné SQL servery. Většina uživatelů má program i databázi na jedné stanici, tudíž je potřeba zvolit lokální SQL server (**local**)\SQLEXPRESS.



Přihlášení [X]

Přihlášení uživatele

Uživatel:

Heslo:

SQL Server:

☒ Načíst seznam instancí SQL serverů

Ok Storno

Přihlášení [X]

Přihlášení uživatele

Uživatel:

Heslo:

SQL Server:

☒ Načíst seznam instancí SQL serverů

(local)\SQLEXPRESS
NB176B
NB277B
PC158B
PC276B
T-SERVER

Přihlášení [X]

Přihlášení uživatele

Uživatel:

Heslo:

SQL Server:

☒ Načíst seznam instancí SQL serverů

Ok Storno

Po zadání **zapamatovaného hesla** stiskněte "Ok".

Vytvoření nové databáze

Po spuštění program sám zjišťuje existenci své databáze. Neexistuje-li, program automaticky zavolá příkaz pro vytvoření nové databáze.

Nyní se již automaticky vytvoří nová databáze, tím je základní nastavení hotové a program je spuštěný.

Registrace:

Aby program pracoval v plné verzi je třeba provést registraci...

Kontakt pro registraci:

Tel: +420723035654

Email: whois@seznam.cz

Web: www.volny.cz/pindischan

Nezaregistrovaná verze je omezena počtem položek, počtem dokladů a dalšími drobnými omezeními...