

Jednoduchý návod k použití programu Fakturace 2013, v 4.5.2

Demeter Jurista © 2013

05.01.2013

OBSAH

Instalace programu	3
Spuštění programu	3
Práce s programem.....	4
Menu	4
Panel nástrojů.....	5
Nastavení prodejce.....	5
Nastavení odběratele	6
Nastavení skladových položek.....	7
Vytvoření nové faktury.....	8
Výběr odběratele	8
Tvorba faktury.....	8
Přidání položky	9
Vytvoření nové stvrzenky.....	10
Úprava faktury a stvrzenky	10
Přehled všech položek.....	11
Přehled vydaných faktur	11
Změna DPH na položkách	12
Tržby a DPH	13
Uzávěrka	13
Závěrem	13
Příklady tiskového výstupu.....	14
Faktura	14
Dodací list.....	15
Příjmový doklad.....	16
Stvrzenka.....	16

Poznámka:

Screenshoty oken, ve kterých se nic neměnilo byli ponechány ze starší verze.

Instalace programu

Zkontrolujte si, zda je ve Vašem počítači nainstalována Java 1.6 nebo vyšší, stačí zadat v příkazové řádce (cmd) příkaz ve formátu: java.exe -version

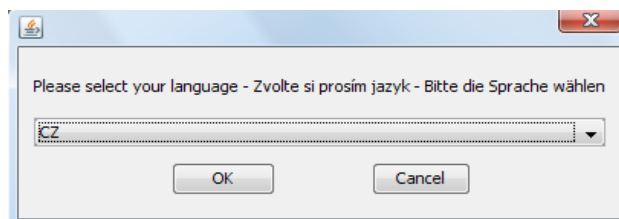
Pokud Javu nemáte stáhněte si ji z www.java.com.

Jestliže je na Vašem počítači nainstalovaná Java, stačí vytvořit adresář **Fakturace 2013** a do něj uložit soubor Fakturace_2013.zip, který následně „rozbalíte“ pomocí standardního programu WinZip atp. Tím je instalace programu ukončena.

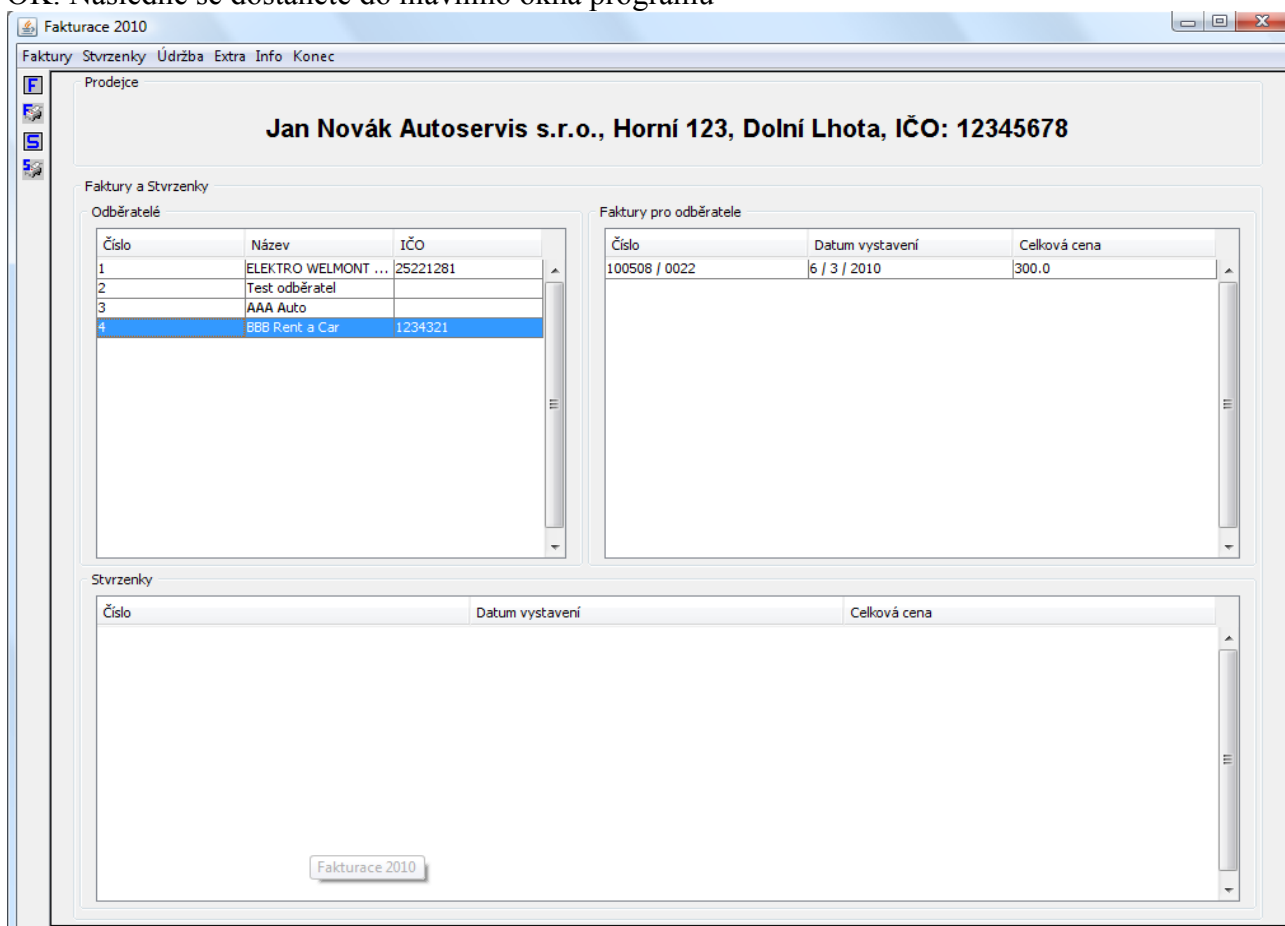
Poznámka: Doporučuji vytvořit adresář faktura v kořenové složce, protože NT systémy (NT, XP, Vista, 7) pod standardními účty nemají oprávnění k zápisu.

Spuštění programu

Program Fakturace 2013 spouští soubor Fakturace_2013.jar. Po jeho spuštění se objeví následující okno:



Zde si vyberte požadovaný jazyk a měnu, ve které budou doklady vystaveny, a pokračujte stiskem OK. Následně se dostanete do hlavního okna programu



- v horní části se nacházejí informace o prodejci (zobrazí se jen pokud je zadáno jméno, adresa a IČO)
- ve střední části je přehled zákazníků a jejich faktur
- v dolní části pak seznam všech vydaných stvrzenek
- v levém pruhu se pak nachází panel nástrojů

Poznámka: Pokud se program nespustí, pravděpodobně nemáte soubory s rozšířením *.jar asociované s JRE. Nejjednodušší je v tomto případě odinstalovat javu a znovu ji nainstalovat, přičemž se obnoví asociace.

Práce s programem

Menu

Faktury

- Nová faktura – Vytvoření nové faktury
- Tisk faktury – Tisk vybrané faktury
- Oprava faktury – Oprava vybrané faktury
- Vymazání poslední faktury – Vymazání poslední faktury v řadě
- Přehled všech faktur
- Tisk dodacího listu
- Tisk příjmového dokladu

Stvrzenky

- Nová stvrzenka – Vytvoření nové stvrzenky (paragonu)
- Tisk stvrzenky – Tisk vybrané stvrzenky
- Oprava stvrzenky – Oprava vybrané stvrzenky
- Vymazání poslední stvrzenky – Vymazání poslední stvrzenky v řadě

Údržba

- Přehled všech položek
- Nová položka – Vytvoření nové skladové položky
- Úprava položky – Úprava vybrané skladové položky
- Nový odběratel – Vytvoření nového odběratele
- Nastavení odběratele – Úprava nastavení vybraného odběratele
- Nastavení prodejce – Úprava nastavení prodejce
- Záloha dat – Zazálohuje data vytvořená programem
- Obnova dat – Obnoví zazálohovaná data
- Změna DPH na položkách

Extra

- Tržby a DPH – Výpočet tržeb a DPH za daný měsíc
- Uzávěrka – roční uzávěrka dat

Info

- O programu

Konec

- Konec programu

Panel nástrojů



F – Nová faktura – Vytvoření nové faktury

FT – Tisk faktury – Tisk vybrané faktury

S – Nová stvrzenka – Vytvoření nové stvrzenky

ST – Tisk stvrzenky – Tisk vybrané stvrzenky

Nastavení prodejce

Fakturace 2012

Nastavení prodejce

Jméno: Jan Novák Autoservis s.r.o.
Ulice: Horní 123
Město: Dolní Lhota
PSČ: 30100
IČ: 12345678
DIČ:
Telefon:
Fax:
e-mail:
URL:
Banka:
Číslo účtu:
Konst. symb.: 12345678
SWIFT/BIC: RZBCCZPP
IBAN: CZxx xxxx xxxxxx xxxxxxxxxxxx
Text: Zboží je až do zaplacení majetkem prodejce
Registrace: Společnost je zapsána v OR u _____ soudu v _____, oddíl X, vložka nnnnnn
Penále:
Počet kopií: 1 ☒ Tisknout rámeček na stvrzence/faktuře/dod.listu
Plátce DPH: ☒
Základní sazba DPH: 20
Snížená sazba DPH: 14
Posun čísla první faktury o: 20
Číslování faktury: Rozšířený RRCCODE / Poř. ...
Číselný kód faktury: 508

OK Storno

Standardní informace o prodejci, které se tisknou na fakturu a stvrzenku.

IBAN a SWIFT – Bankovní spojení pro mezinárodní platební styk

Registrace – Registrace prodejce u obchodního rejstříku

Penále – Informace o smluvním penále v případě neuhrazení faktury

Počet kopií – v kolika kopiích se faktura tiskne

Plátce DPH, sazby DPH – Pokud jste plátcí DPH, zaškrtněte toto políčko a vyplňte základní a sníženou sazbu DPH

Tisk rámečku – pro jehličkové tiskárny doporučuji vypnout

Posun čísla první faktury o – Jestliže si nainstalujete tento program třeba v dubnu a potřebujete tisknout faktury od čísla 15, zadejte do tohoto políčka číslo 14, první vytištěná faktura pak bude mít požadované pořadové číslo.

Číslování faktury – k dispozici jsou dvě varianty – standardní ve formátu RRRR / NNNN nebo rozšířená ve formátu RRCCCC / NNNN, kde CCCC je číselný kód pro daného prodejce a NNNN je číslo faktury doplněné na 4 místa, tj. číslo faktury může vypadat následovně:

standard – 2010 / 0100 nebo 2010 / 0001

rozšířené – 100001 / 0001 nebo 100203 / 0100

Číselný kód faktury – CCCC v rozšířeném formátu čísla faktury

Nastavení odběratele

Změna nastavení odběratele

Číslo:	<input type="text" value="4"/>
Jméno:	<input type="text" value="BBB Rent a Car"/>
Ulice :	<input type="text"/>
Město :	<input type="text" value="Plzeň"/>
PSČ :	<input type="text"/>
Stát :	<input type="text" value="CZ"/>
IČ :	<input type="text" value="1234321"/>
DIČ :	<input type="text"/>
Banka :	<input type="text"/>
Číslo účtu :	<input type="text"/>
Tel. :	<input type="text"/>
Mobil :	<input type="text"/>
Fax :	<input type="text"/>
e-mail :	<input type="text"/>
URL :	<input type="text"/>
Sleva / Přírážka :	<input type="text" value="Sleva"/>
Sleva [%] :	<input type="text" value="0.0"/>
Způsob platby :	<input type="text" value="Hotově"/>
Splatnost :	<input type="text" value="0"/>

Standardní nastavení odběratele, které bude vytištěno na faktuře.

Sleva / Přírážka – nastavení zda odběratel dostává slevu či přírážku

Sleva – standardní sleva pro tohoto odběratele, použije se při vytváření faktury

Způsob platby – obvyklý způsob platby pro tohoto odběratele

Platební podmínky – obvyklé platební podmínky pro tohoto odběratele

Nastavení skladových položek

The screenshot shows a window titled 'Fakturace 2012' with a sub-header 'Položka'. The form contains the following fields and controls:

- Text :** Text input field containing 'Stavební práce'.
- Cena bez DPH :** Text input field containing '150.0', followed by a currency symbol 'Kč'.
- Cena s DPH :** Text input field containing '180.0', followed by a currency symbol 'Kč'.
- DPH :** A dropdown menu showing '20' and a percentage symbol '%'.
- Množství :** Text input field containing '0'.
- Jednotky :** Text input field containing 'hod'.
- Sleva / Přírážka :** A dropdown menu showing 'Sleva'.
- Sleva :** Text input field containing '0.0', followed by a percentage symbol '%'.
- S / N :** Text input field.
- Záruka :** Text input field containing '24 měsíců'.
- Prod. kód :** Text input field.
- Přenesení DPH :** A checked checkbox.
- Buttons:** 'OK' and 'Storno' buttons at the bottom right.

Text – Popis položky

Cena bez DPH – jednotková cena položky bez DPH

Cena s DPH – jednotková cena položky s DPH

DPH – základní nebo snížená procentní sazba DPH

Množství – zde 0, používá se při vložení položky do faktury či stvrzenky

Jednotky – v jakých jednotkách se položka účtuje

Sleva / Přírážka – nastavení slevy / přírážky pro danou položku

S / N – seriové číslo

Záruka – záruční doba

Prod. Kód – prodejní kód položky

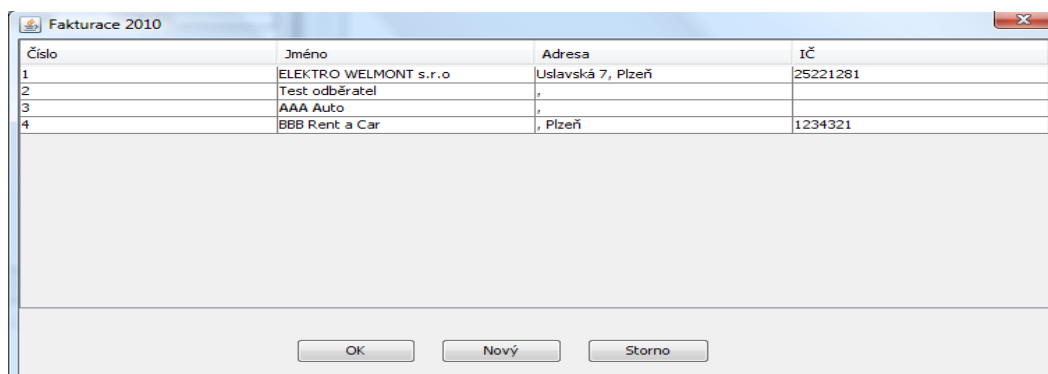
Přenesení DPH – možnost uplatnit přenesení DPH podle zákona o DPH

Pozn.: Pro zadání ceny stačí vyplnit pouze políčko Cena bez DPH. Cena s DPH se automaticky dopočte po uložení.

Vytvoření nové faktury

Výběr odběratele

Když není vybrán odběratel ze seznamu, zobrazí se nejdříve výběrový dialog, kde je možné si buď zvolit již zadaného odběratele nebo vytvořit odběratele nového. Po jeho výběru se pokračuje v dialogu pro tvorbu faktury.



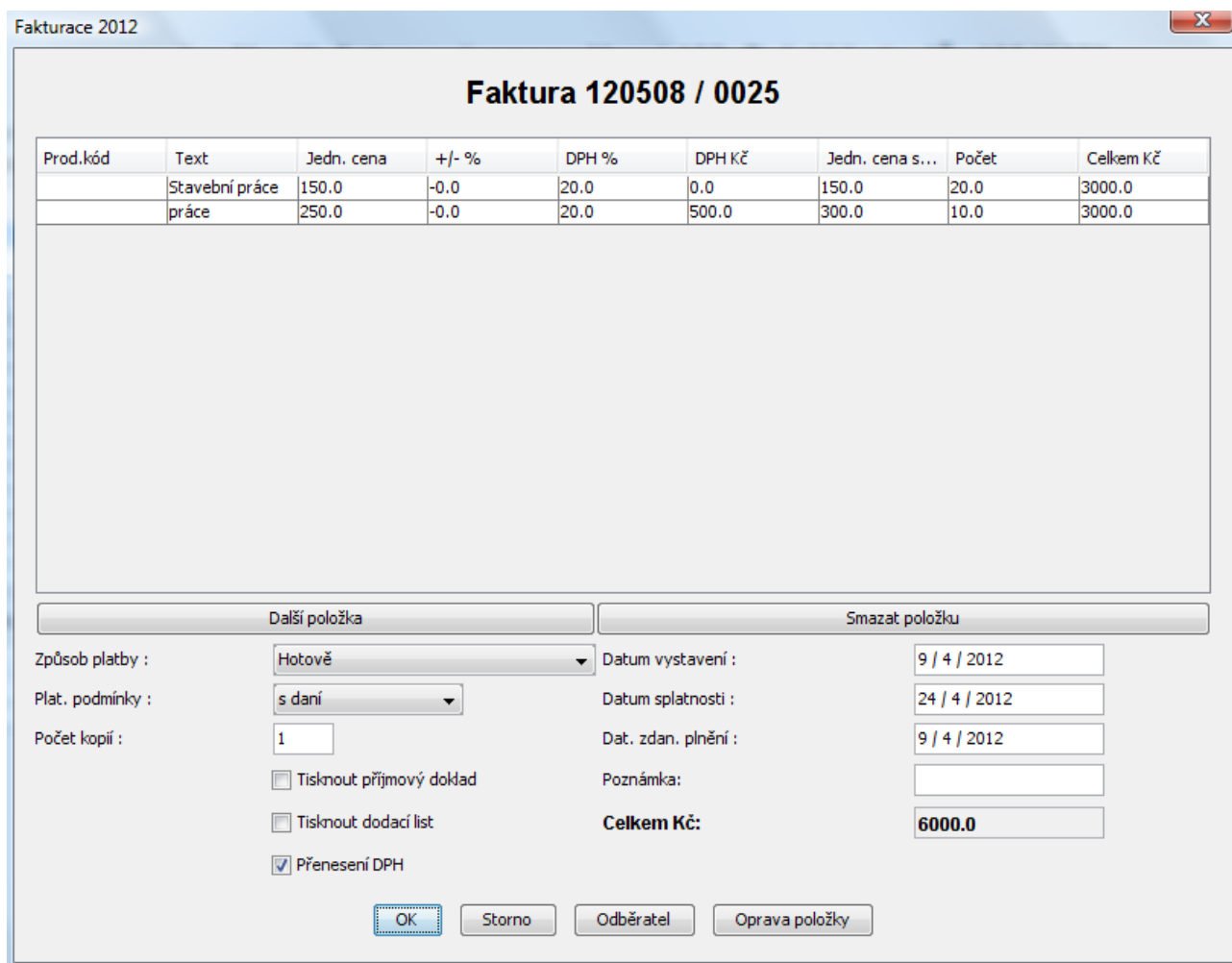
The dialog box titled 'Fakturace 2010' contains a table with the following data:

Číslo	Jméno	Adresa	IČ
1	ELEKTRO WELMONT s.r.o	Uslavská 7, Plzeň	25221281
2	Test odběratel		
3	AAA Auto		
4	BBB Rent a Car	, Plzeň	1234321

At the bottom of the dialog are three buttons: 'OK', 'Nový', and 'Storno'.

Pokud je odběratel označen již v základním okně programu, výběr odběratele se přeskočí a pokračuje se přímo v dialogu pro tvorbu faktury.

Tvorba faktury



The dialog box titled 'Fakturace 2012' displays the following information:

Faktura 120508 / 0025

Prod.kód	Text	Jedn. cena	+/- %	DPH %	DPH Kč	Jedn. cena s...	Počet	Celkem Kč
	Stavební práce	150.0	-0.0	20.0	0.0	150.0	20.0	3000.0
	práce	250.0	-0.0	20.0	500.0	300.0	10.0	3000.0

Below the table are two buttons: 'Další položka' and 'Smazat položku'.

Payment details:

Způsob platby : **Hotově** Datum vystavení : **9 / 4 / 2012**

Plat. podmínky : **s daní** Datum splatnosti : **24 / 4 / 2012**

Počet kopií : **1** Dat. zdan. plnění : **9 / 4 / 2012**

☐ Tisknout příjmový doklad Poznámka:

☐ Tisknout dodací list **Celkem Kč:** **6000.0**

☒ Přenesení DPH

At the bottom are four buttons: 'OK', 'Storno', 'Odběratel', and 'Oprava položky'.

Dialog pro tvorbu nové faktury obsahuje seznam položek již přidanych do faktury, ovládací prvky pro vložení popřípadě smazání položky a definiční část doplňujících informací.

Přidání položky do faktury provedete stiskem tlačítka „Další položka“, smazání položky pak jejím vybráním v seznamu položek a stiskem tlačítka „Smazat položku“.

Způsob platby – Hotově / Převodem / Dobírka / Složenka/Platební karta/Šek

Platební podmínky – s daní / bez daně

Přenesení DPH – využít možnost přenesení DPH pro tuto fakturu.

Odběratel – zde je možné upravit informace o odběrateli

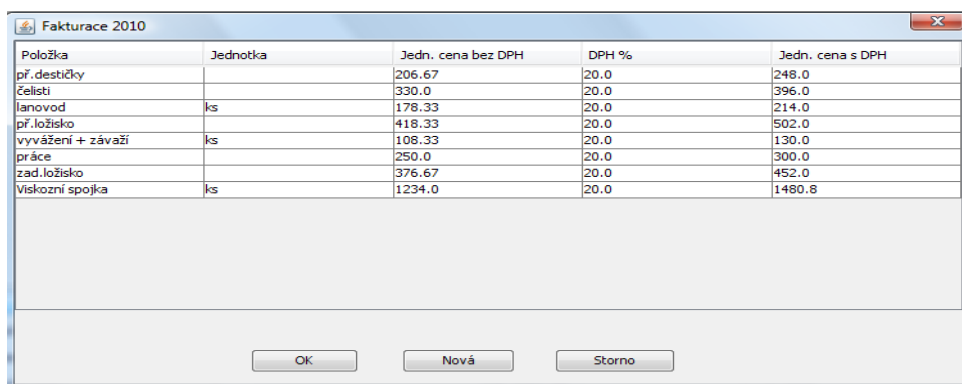
Oprava položky – oprava vybrané položky

OK – potvrzení a ukončení tvorby nové faktury, přechod na její tisk

Storno – ukončení tvorby faktury bez uložení

Přidání položky

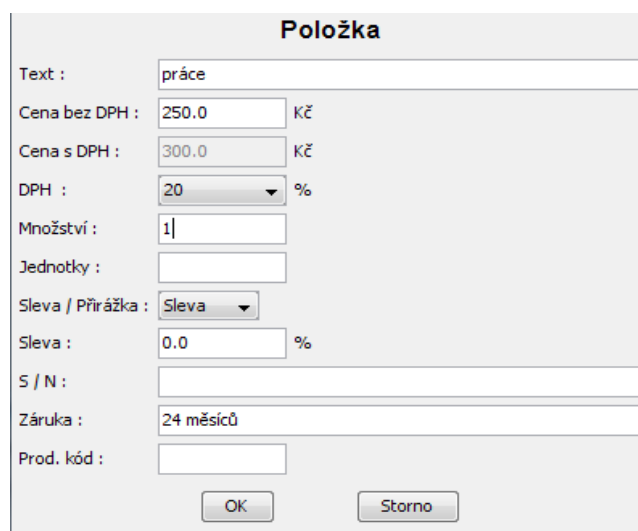
Nejdříve se položka vybere ze seznamu skladových položek, v tomto dialogu je možné též založit novou skladovou položku stiskem tlačítka „Nová“



Položka	Jednotka	Jedn. cena bez DPH	DPH %	Jedn. cena s DPH
př. destičky		206.67	20.0	248.0
čelisti		330.0	20.0	396.0
lanovod	ks	178.33	20.0	214.0
př. ložisko		418.33	20.0	502.0
vyvážení + závaží	ks	108.33	20.0	130.0
práce		250.0	20.0	300.0
zad. ložisko		376.67	20.0	452.0
Viskozni spojka	ks	1234.0	20.0	1480.8

OK Nová Storno

Potvrzení výběru provedete stiskem tlačítka OK, následně se zobrazí tento dialog



Položka

Text : práce

Cena bez DPH : 250.0 Kč

Cena s DPH : 300.0 Kč

DPH : 20 %

Množství : 1

Jednotky :

Sleva / Přirážka : Sleva

Sleva : 0.0 %

S / N :

Záruka : 24 měsíců

Prod. kód :

OK Storno

Zde stačí zadat odebrané množství, popřípadě doplnit další údaje a potvrdit stiskem tlačítka OK, tím

se položka ocitne na faktuře.

Pozn.: Maximální počet položek na jedné faktuře je z důvodu správného tisku omezen na 13.

Vytvoření nové stvrzenky

Dialog pro tvorbu stvrzenky obsahuje seznam přidanych položek a ovládací tlačítka pro přidání případně odebrání položky.

Pozice	Prod.kód	Popis	Jedn. cena	DPH %	DPH	Jedn. cena ...	Počet	Celk. cena
1		Toustový chlé...	12.5	20.0	1.24	15.0	1.0	15.0
2		Pedigree Dent...	29.17	20.0	5.59	35.0	1.0	35.0

Celkem Kč: 50.0

Další položka Smazat položku

OK Storno Oprava položky

Práce s položkami v rámci tvorby stvrzenky je stejná jako při tvorbě faktury.

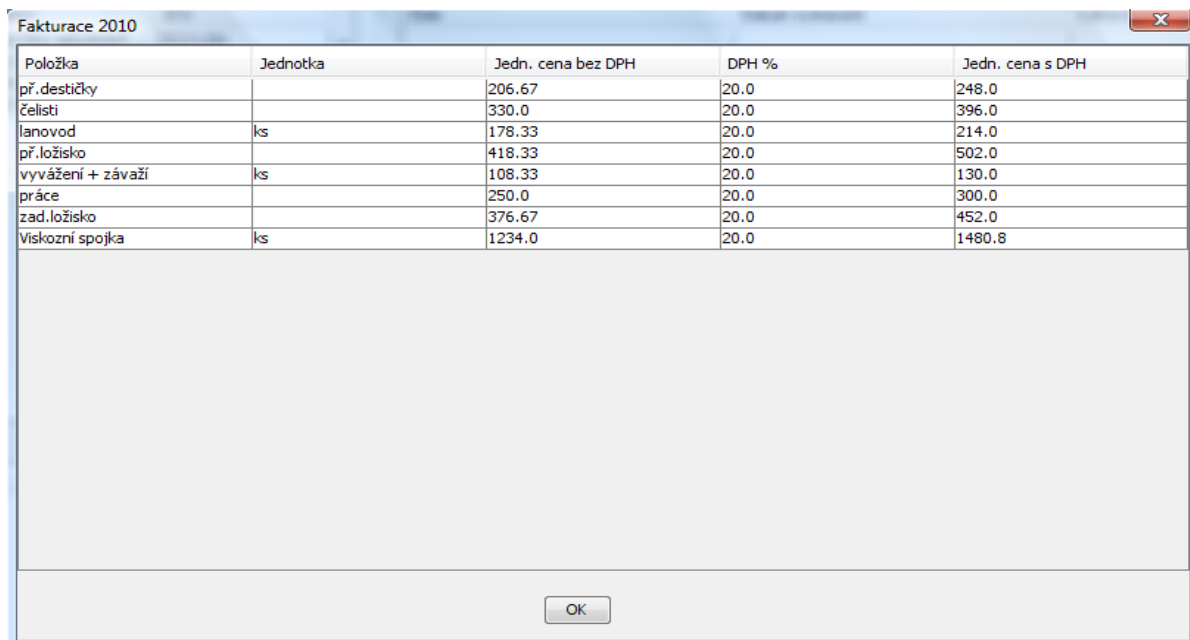
Pozn.: Maximální počet položek na jedné faktuře je z důvodu správného tisku omezen na 28.

Úprava faktury a stvrzenky

Úprava faktury a stvrzenky probíhá ve stejném dialogu jako jejich tvorba.

Přehled všech položek

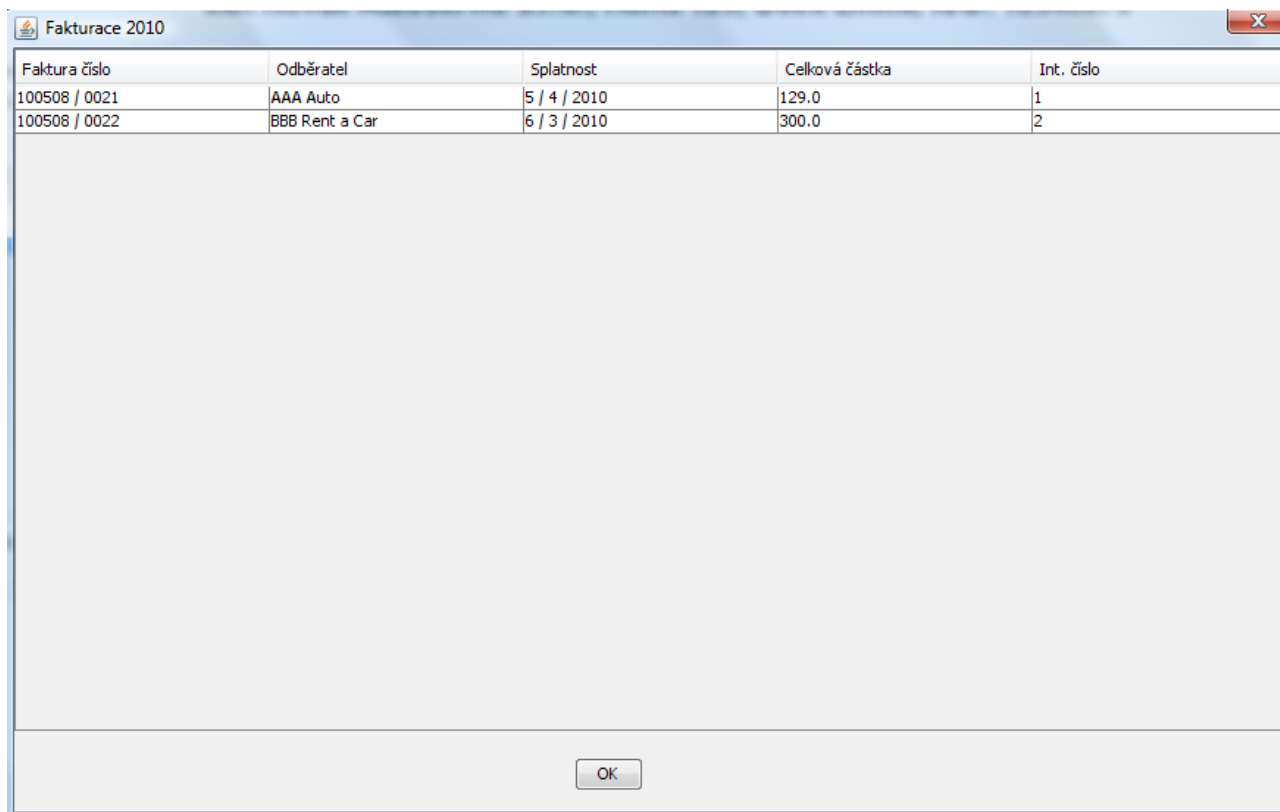
Seznam všech vedených položek v přehledné tabulce, dvojitým klikem na řádky tabulky je možné položku editovat.



Položka	Jednotka	Jedn. cena bez DPH	DPH %	Jedn. cena s DPH
př.destičky		206.67	20.0	248.0
čelisti		330.0	20.0	396.0
lanovod	ks	178.33	20.0	214.0
př.ložisko		418.33	20.0	502.0
vyvážení + závaží	ks	108.33	20.0	130.0
práce		250.0	20.0	300.0
zad.ložisko		376.67	20.0	452.0
Viskozní spojka	ks	1234.0	20.0	1480.8

OK

Přehled vydaných faktur



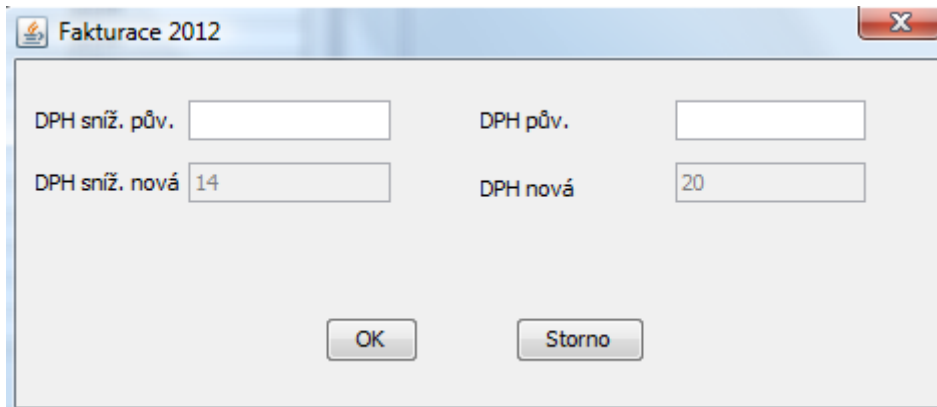
Faktura číslo	Odběratel	Splatnost	Celková částka	Int. číslo
100508 / 0021	AAA Auto	5 / 4 / 2010	129.0	1
100508 / 0022	BBB Rent a Car	6 / 3 / 2010	300.0	2

OK

Seznam všech vydaných faktur v přehledné tabulce, dvojitým klikem na řádky tabulky je možné si prohlédnout detail faktury.

Změna DPH na položkách

Vzhledem k tomu, jak často se mění DPH, jsem přidal novou funkci programu, která umožňuje změnu nastavení DPH u Vašich skladových položek.



The screenshot shows a dialog box titled "Fakturace 2012" with a close button (X) in the top right corner. The dialog contains four input fields arranged in a 2x2 grid. The top row has "DPH sníž. pův." (original reduced rate) and "DPH pův." (original standard rate), both with empty text boxes. The bottom row has "DPH sníž. nová" (new reduced rate) with the value "14" and "DPH nová" (new standard rate) with the value "20". At the bottom of the dialog are two buttons: "OK" and "Storno".

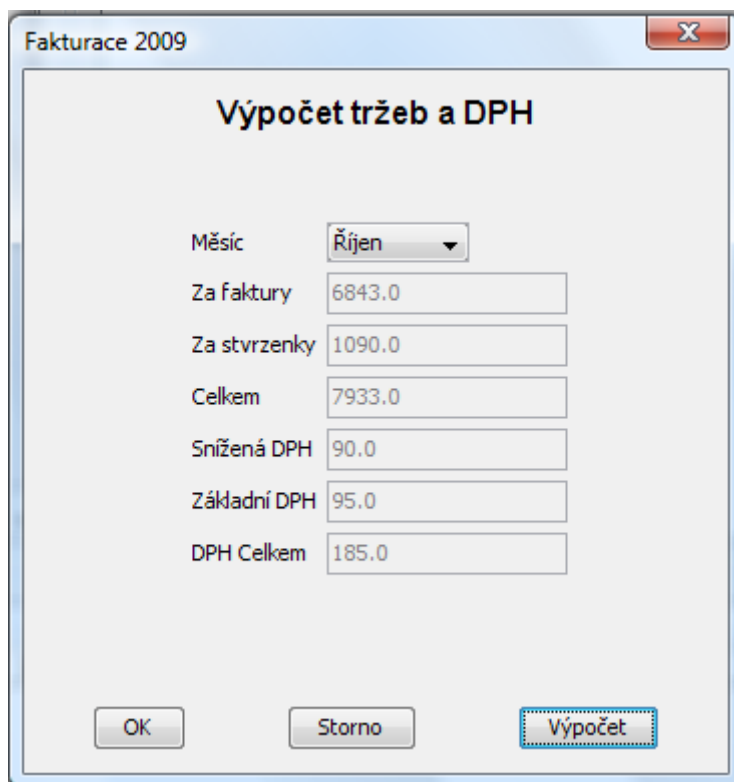
DPH sníž. pův.	<input type="text"/>	DPH pův.	<input type="text"/>
DPH sníž. nová	14	DPH nová	20

OK Storno

Nejprve nastavte nové hodnoty DPH v nastavení prodejce, pro rok 2013 tedy 14 a 20%, pak spustěte funkci pro změnu DPH na položkách (Menu => Údržba => Změna DPH na položkách) a nastavte starou (původní) sazbu DPH – v tomto případě 10 a 20%, po stisku OK se provede přepočítání cen s DPH u všech skladových položek.

Tržby a DPH

Pro výpočet tržeb a DPH v daném měsíci můžete použít tuto službu, postup je následující, vyberte si měsíc nebo kvartál případně rok, který Vás zajímá a pak stiskněte tlačítko „Výpočet“.



Fakturace 2009

Výpočet tržeb a DPH

Měsíc	Říjen
Za faktury	6843.0
Za stvrzenky	1090.0
Celkem	7933.0
Snížená DPH	90.0
Základní DPH	95.0
DPH Celkem	185.0

OK Storno Výpočet

Uzávěrka

Po ukončení kalendářního roku je třeba provést v programu uzávěrku, tato uzávěrka zazálohuje data z právě skončeného roku do zvláštního souboru a připraví program pro nové použití. Po provedení uzávěrky nejsou data z minulého roku dostupná (**VYMAZANÁ nejsou**) a je nutné program znovu spustit. Pokud byste se potřebovali vrátit k datům z minulého roku, je to možné. Stačí přejmenovat soubor billing2013closing.sez na billing.sez a původní billing.sez si přesunout do jiné složky

Závěrem

Přeji všem, aby program dobře sloužil a plnil jejich požadavky. V případě jakýchkoli připomínek se neváhejte obrátit na Tvůrce programu na email adrese info@derysoft.eu.

Nové verze hledejte na <http://www.derysoft.eu>.

Příklady tiskového výstupu

Faktura

FAKTURA - daňový doklad číslo: 100508 / 0021									
Prodejce: Jan Novák Autoservis s.r.o. Horní 123 CZ-30100 Dolní Lhota IČO : 12345678 DIČ : Banka : Číslo účtu : IBAN : CZxx xxxx xxxxxx xxxxxxxxxxxx Var. symb. : 1005080021 Konst. symb. :					Odběratel: AAA Auto CZ- IČO : DIČ : Banka : Číslo účtu :				
Datum vystavení : 6 / 3 / 2010 Dat. zdan. plnění : 6 / 3 / 2010					Datum splatnosti : 6 / 4 / 2010 Způsob platby : Převod Splatnost : s daní				
Text	Kč bez DPH	Sleva %	Po slevě	DPH %	Kč s DPH	Mn.	Jedn.	DPH Kč	Celkem Kč
vyvážení + závaží	108,33	1,00	107,25	20,00	128,70	1	ks	21,45	128,70
Celkem bez DPH : 107,25 Kč DPH Celkem : 21,45 Kč Celkem vč. DPH : 129,00 Kč									
Zboží je až do zaplacení majetkem prodejce Společnost je zapsána v OR u _____ soudu v _____, oddíl X, vložka nnnnnn									
Vytvořeno v programu Fakturace 2010 (C) DerySoft - více na www.DerySoft.eu									

Dodací list

DODACÍ LIST číslo: DL100508 / 0021				
Prodejce: Jan Novák Autoservis s.r.o. Horní 123 CZ-30100 Dolní Lhota IČO : 12345678 DIČ :		Odběratel: AAA Auto CZ- IČO : DIČ :		
Datum vystavení : 6 / 3 / 2010				
Dodáváme Vám následující položky :				
Prod.kód	Text	Mn.	S / N	Záruka
	vyvážení + závaží	1		24 měsíců
Na zboží v dodacím listu se vztahuje záruka v rozsahu uvedeném u každé položky.				
Vytvořeno v programu Fakturace 2010 (C) DerySoft - více na www.DerySoft.eu				

Příjmový doklad

Příjmový pokladní doklad

Prodejce:
Jan Novák Autoservis s.r.o.
Horní 123
Dolní Lhota
CZ-30100

Odběratel:
AAA Auto

CZ-

IČO : 12345678
DIČ :
Datum vystavení : 6 / 3 / 2010

IČO :
DIČ :

Účel platby: Fa č. 2010 / 1

Přijato : 129.0 Kč

Stvrzenka

Stvrzenka - daňový doklad příjmový - číslo: 2010 / 1

Datum: 16 / 5 / 2010

Jan Novák Autoservis s.r.o.
Horní 123
30100 Dolní Lhota
IČO : 12345678

DIČ :

Text	Kč bez DPH	Sleva %	Po slevě	DPH %	Kč s DPH	Mn.	Jedn.	DPH Kč	Celkem Kč
Viskozní spojka	1.234,00	0,00	1.234,00	20,00	1.480,80	1	ks	246,80	1.480,80
DPH celkem Kč: 246,80								Celkem Kč: 1.481,00	