

# **Jednoduchý návod k použití programu Fakturace 2011 Mini, v 4.3.3 M**

Demeter Jurista © 2011

02.04.2011

## Obsah

Instalace programu.....	3
Spuštění programu.....	3
Práce s programem.....	4
Menu.....	4
Panel nástrojů.....	5
Nastavení prodejce.....	5
Nastavení odběratele.....	6
Nastavení skladových položek.....	7
Vytvoření nové faktury.....	8
Výběr odběratele.....	8
Tvorba faktury.....	8
Přidání položky.....	9
Vytvoření nové stvrzenky.....	10
Úprava faktury a stvrzenky.....	10
Přehled všech položek.....	11
Přehled vydaných faktur.....	11
Tržby a DPH.....	12
Uzávěrka.....	12
Závěrem.....	12
Příklady tiskového výstupu.....	13
Faktura.....	13
Dodací list.....	14
Příjmový doklad.....	15
Stvrzenka.....	15

Poznámka:

Screenshoty oken, ve kterých se nic neměnilo byli ponechány ze starší verze.

## Instalace programu

Zkontrolujte si, zda je ve Vašem počítači nainstalována Java 1.6 nebo vyšší, stačí zadat v příkazové řádce (cmd) příkaz ve formátu: java.exe -version

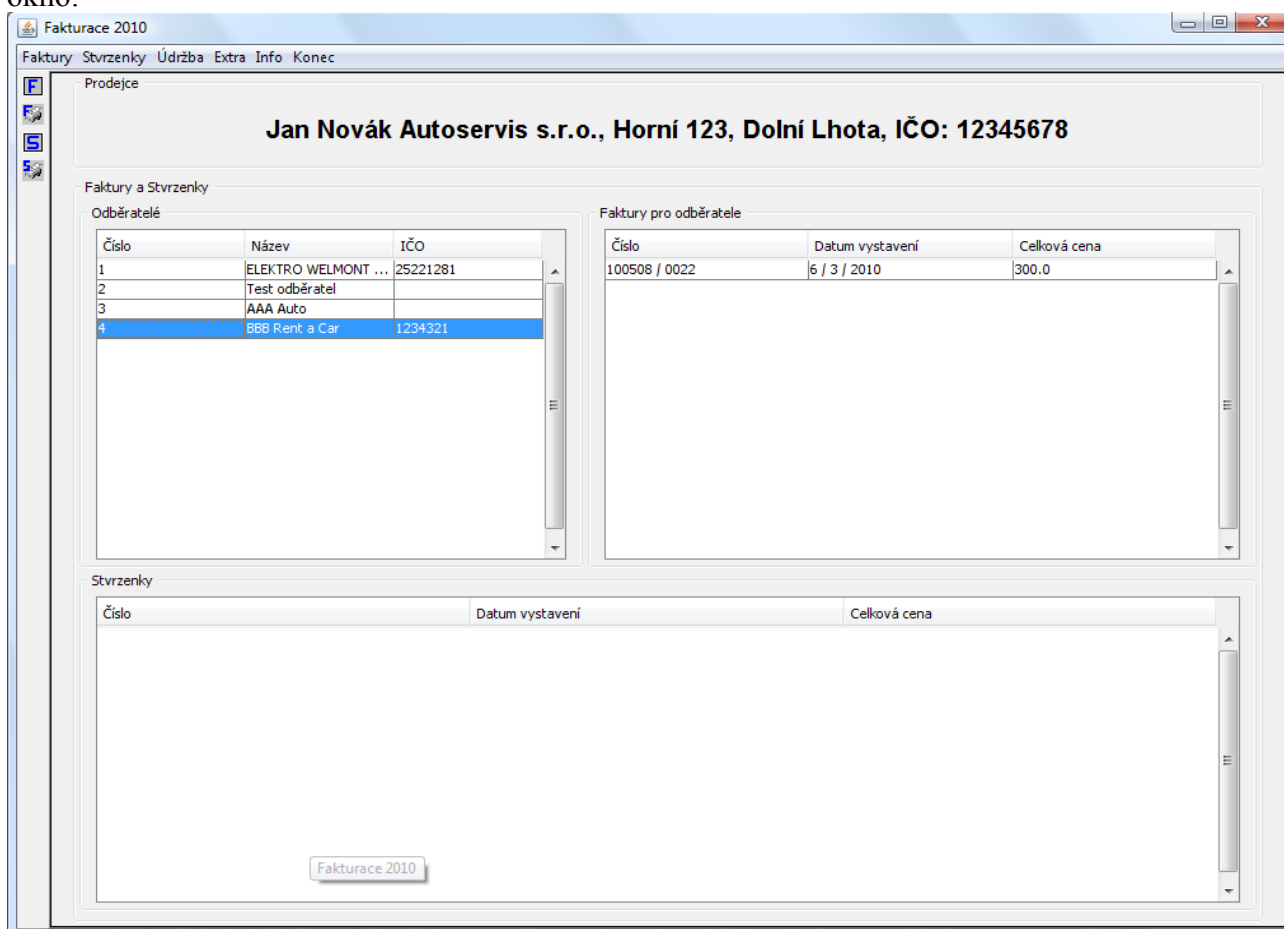
Pokud Javu nemáte stáhněte si ji z [www.java.com](http://www.java.com).

Jestliže je na Vašem počítači nainstalovaná Java, stačí vytvořit adresář **Fakturace 2010** a do něj uložit soubor Fakturace\_2010.zip, který následně „rozbalíte“ pomocí standardního programu WinZip atp. Tím je instalace programu ukončena.

Poznámka: Doporučuji vytvořit adresář faktura v kořenové složce, protože NT systémy (NT, XP, Vista, 7) pod standardními účty nemají oprávnění k zápisu.

## Spuštění programu

Program Fakturace 2010 spouští soubor Fakturace\_2010.jar. Po jeho spuštění se objeví následující okno:



- v horní části se nacházejí informace o prodejci (zobrazí se jen pokud je zadáno jméno, adresa a IČO)
- ve střední části je přehled zákazníků a jejich faktur
- v dolní části pak seznam všech vydaných stvrzenek
- v levém pruhu se pak nachází panel nástrojů

Poznámka: Pokud se program nespustí, pravděpodobně nemáte soubory s rozšířením \*.jar asociované s JRE. Nejjednodušší je v tomto případě odinstalovat javu a znova ji nainstalovat, přičemž se obnoví asociace.

# Práce s programem

## Menu

### Faktury

- Nová faktura – Vytvoření nové faktury
- Tisk faktury – Tisk vybrané faktury
- Oprava faktury – Oprava vybrané faktury
- Vymazání poslední faktury – Vymazání poslední faktury v řadě
- Přehled všech faktur
- Tisk dodacího listu
- Tisk příjmového dokladu

### Stvrzenky

- Nová stvrzenka – Vytvoření nové stvrzenky (paragonu)
- Tisk stvrzenky – Tisk vybrané stvrzenky
- Oprava stvrzenky – Oprava vybrané stvrzenky
- Vymazání poslední stvrzenky – Vymazání poslední stvrzenky v řadě

### Údržba

- Přehled všech položek
- Nová položka – Vytvoření nové skladové položky
- Úprava položky – Úprava vybrané skladové položky
- Nový odběratel – Vytvoření nového odběratele
- Nastavení odběratele – Úprava nastavení vybraného odběratele
- Nastavení prodejce – Úprava nastavení prodejce
- Záloha dat – Zazálohuje data vytvořená programem
- Obnova dat – Obnoví zazálohovaná data

### Extra

- Tržby a DPH – Výpočet tržeb a DPH za daný měsíc
- Uzávěrka – roční uzávěrka dat

### Info

- O programu

### Konec

- Konec programu

## Panel nástrojů



- F – Nová faktura – Vytvoření nové faktury
- FT – Tisk faktury – Tisk vybrané faktury
- S – Nová stvrzenka – Vytvoření nové stvrzenky
- ST – Tisk stvrzenky – Tisk vybrané stvrzenky

## Nastavení prodejce

**Nastavení prodejce**

Jméno: Jan Novák Autoservis s.r.o.  
Ulice: Horní 123  
Město: Dolní Lhota  
PSČ: 30100  
IČO: 12345678  
DIČ:  
Telefon:  
Fax:  
e-mail:  
URL:  
Počet kopií: 1  
Plátce DPH: ☐

Banka:  
Číslo konta:  
IBAN: CZ00 0000 000000 0000000000  
Konst. symb.:  
Text: Zboží je až do zaplacení majetkem prodejce  
Registrace: Společnost je zapsána v OR u \_\_\_\_\_ soudu v \_\_\_\_\_, oddíl X, vložka nnnnnn  
Penále:  
Základní sazba DPH: 0  
Snížená sazba DPH: 0  
Posun čísla první faktury o: 0  
Číslování faktury: Standard - RRRR / Poř. číslo  
Číselný kód faktury: 0  
☒ Tisknout rámeček na stvrzence/faktuře/dod.listu

OK Storno

Standardní informace o prodejci, které se tisknou na fakturu a stvrzenku.

**Registrace** – Registrace prodejce u obchodního rejstříku

**Penále** – Informace o smluvním penále v případě neuhrazení faktury

**Počet kopií** – v kolika kopiích se faktura tiskne

**Plátce DPH, sazby DPH** – pokud jste plátce DPH, zaškrtněte a vyplňte základní a sníženou sazbu DPH

**Tisk rámečku** – pro jehličkové tiskárny doporučuji vypnout

**Posun čísla první faktury o** – Jestliže si nainstalujete tento program třeba v dubnu a potřebujete tisknout faktury od čísla 15, zadejte do tohoto políčka číslo 14, první vytištěná faktura pak bude mít požadované pořadové číslo.

**Číslování faktury** – k dispozici jsou dvě varianty – standardní ve formátu RRRR / NNNN nebo rozšířená ve formátu RRCCCC / NNNN, kde CCCC je číselný kód pro daného prodejce a NNNN je číslo faktury doplněné na 4 místa, tj. číslo faktury může vypadat následovně:

standard – 2010 / 0100 nebo 2010 / 0001

rozšířené – 100001 / 0001 nebo 100203 / 0100

**Číselný kód faktury** – CCCC v rozšířeném formátu čísla faktury

## Nastavení odběratele

Fakturace 2010 Mini in Tiskárna Autoserwis s.r.o., Masná 123, Duševní Ústředí, IČO: 12345678

### Změna nastavení odběratele

Číslo :	4	Tel. :	
Jméno :	BBB Rent a Car	Mobil :	
Ulice :		Fax :	
Město :	Plzeň	Email :	
PSČ :		URL :	
Stát :	CZ	Sleva [%] :	0.0
IČO :	1234321	Způsob platby :	Hotově
DIČ :		Splatnost :	0
Banka :			
Číslo konta :			

OK Storno

Standardní nastavení odběratele, které bude vytištěno na faktuře.

Sleva – standardní sleva pro tohoto odběratele, použije se při vytváření faktury

Způsob platby – obvyklý způsob platby pro tohoto odběratele

Platební podmínky – obvyklé platební podmínky pro tohoto odběratele

## Nastavení skladových položek

The screenshot shows a window titled 'Fakturace 2010' with a sub-header 'Položka'. The form contains the following fields and values:

Field	Value	Unit/Label
Text :	Práce	
Cena bez DPH :	350.0	Kč
Cena s DPH :	420.0	Kč
DPH :	20	%
Množství :	0	
Jednotky :	hod.	
Rabat :	0.0	%
S / N :		
Záruka :		
Prod. kód :		

Buttons: OK, Storno

Text – Popis položky

Cena bez DPH – jednotková cena položky bez DPH

Cena s DPH – jednotková cena položky s DPH

DPH – základní nebo snížená procentní sazba DPH

Množství – zde 0, používá se při vložení položky do faktury či stvrzenky

Jednotky – v jakých jednotkách se položka účtuje

Pozn.: Pro zadání ceny stačí vyplnit pouze políčko Cena bez DPH. Cena s DPH se automaticky dopočte po uložení.

Dialog pro tvorbu nové faktury obsahuje seznam položek již přidanych do faktury, ovládací prvky pro vložení popřípadě smazání položky a definiční část doplňujících informací.



Přidání položky do faktury provedete stiskem tlačítka „Další položka“, smazání položky pak jejím vybráním v seznamu položek a stiskem tlačítka „Smazat položku“.

Způsob platby – Hotově / Převodem / Dobírka / Složenka/Platební karta/Šek

Platební podmínky – s daní / bez daně

Odběratel – zde je možné upravit informace o odběrateli

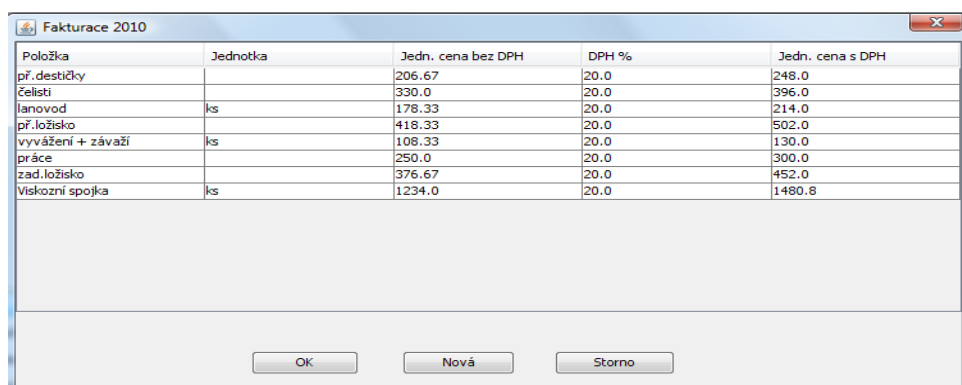
Oprava položky – oprava vybrané položky

OK – potvrzení a ukončení tvorby nové faktury, přechod na její tisk

Storno – ukončení tvorby faktury bez uložení

## Přidání položky

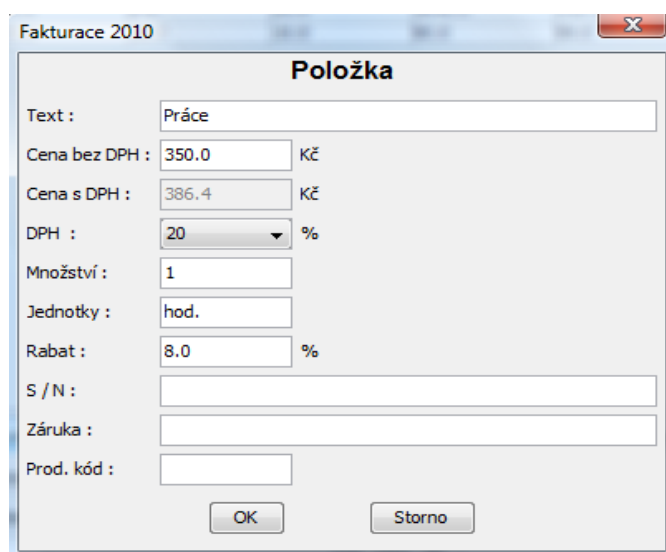
Nejdříve se položka vybere ze seznamu skladových položek, v tomto dialogu je možné též založit novou skladovou položku stiskem tlačítka „Nová“



Položka	Jednotka	Jedn. cena bez DPH	DPH %	Jedn. cena s DPH
př.destičky		206.67	20.0	248.0
želisti		330.0	20.0	396.0
lanovod	ks	178.33	20.0	214.0
př.ložisko		418.33	20.0	502.0
vyvážení + závaží	ks	108.33	20.0	130.0
práce		250.0	20.0	300.0
zad.ložisko		376.67	20.0	452.0
Viskozni spojka	ks	1234.0	20.0	1480.8

OK Nová Storno

Potvrzení výběru provedete stiskem tlačítka OK, následně se zobrazí tento dialog



**Fakturace 2010**

**Položka**

Text : Práce

Cena bez DPH : 350.0 Kč

Cena s DPH : 386.4 Kč

DPH : 20 %

Množství : 1

Jednotky : hod.

Rabat : 8.0 %

S / N :

Záruka :

Prod. kód :

OK Storno

Zde stačí zadat odebrané množství, popřípadě doplnit další údaje a potvrdit stiskem tlačítka OK, tím se položka ocitne na faktuře.

Pozn.: Maximální počet položek na jedné faktuře je z důvodu správného tisku omezen na 14.

## Vytvoření nové stvrzenky

Dialog pro tvorbu stvrzenky obsahuje seznam přidanych položek a ovládací tlačítka pro přidání případně odebrání položky.

Pozice	Prod.kód	Popis	Jedn. cena	DPH %	DPH	Jedn. cena ...	Počet	Celk. cena
1		Toustový chlé...	12.5	20.0	1.24	15.0	1.0	15.0
2		Pedigree Dent...	29.17	20.0	5.59	35.0	1.0	35.0

Celkem Kč: 50.0

Další položka      Smazat položku

OK      Storno      Oprava položky

Práce s položkami v rámci tvorby stvrzenky je stejná jako při tvorbě faktury.

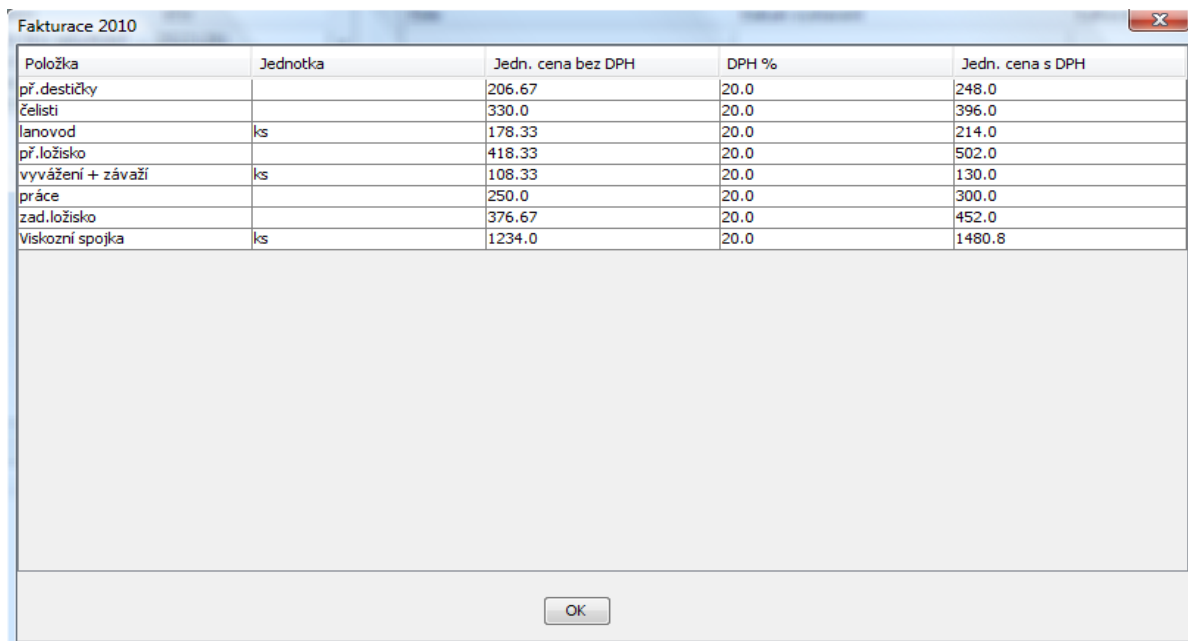
Pozn.: Maximální počet položek na jedné faktuře je z důvodu správného tisku omezen na 28.

## Úprava faktury a stvrzenky

Úprava faktury a stvrzenky probíhá ve stejném dialogu jako jejich tvorba.

## Přehled všech položek

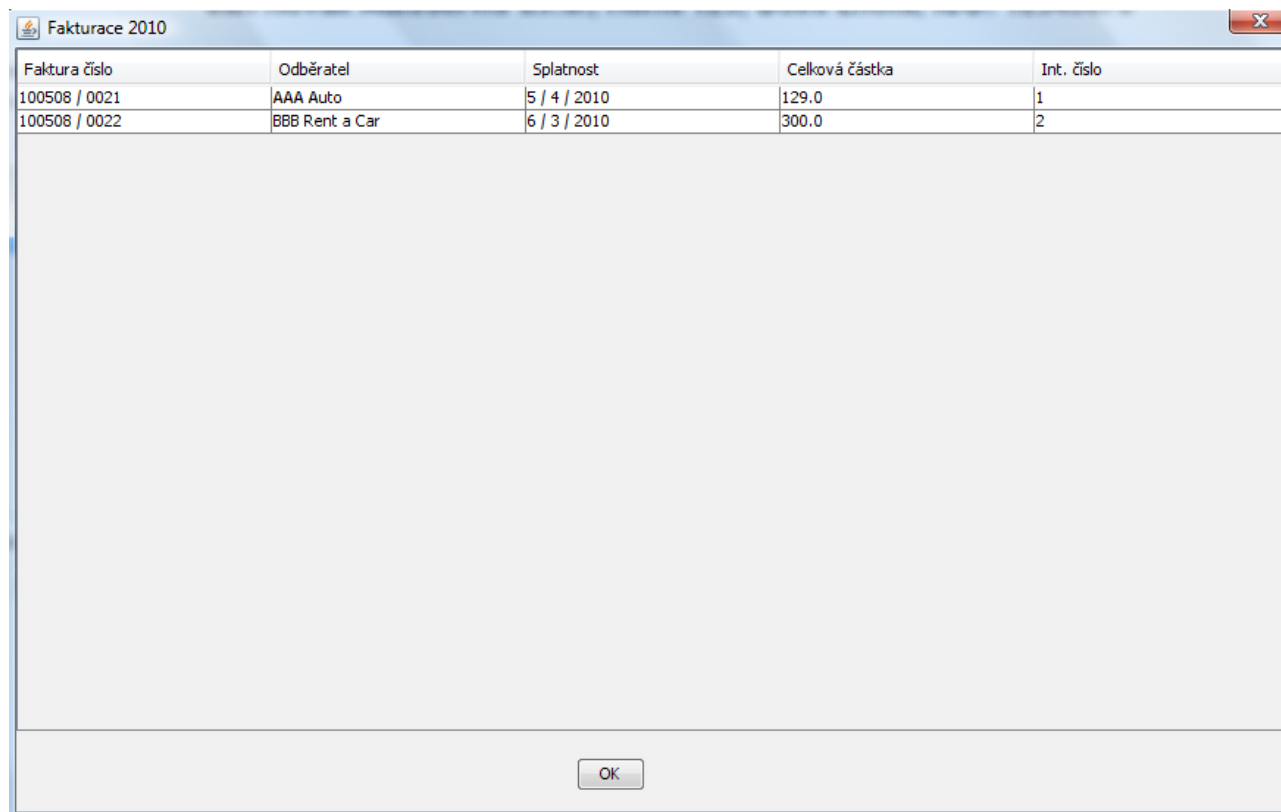
Seznam všech vedených položek v přehledné tabulce, dvojitým klikem na řádky tabulky je možné položku editovat.



Položka	Jednotka	Jedn. cena bez DPH	DPH %	Jedn. cena s DPH
př.destičky		206.67	20.0	248.0
čelisti		330.0	20.0	396.0
lanovod	ks	178.33	20.0	214.0
př.ložisko		418.33	20.0	502.0
vyvážení + závaží	ks	108.33	20.0	130.0
práce		250.0	20.0	300.0
zad.ložisko		376.67	20.0	452.0
Viskozni spojka	ks	1234.0	20.0	1480.8

## Přehled vydaných faktur

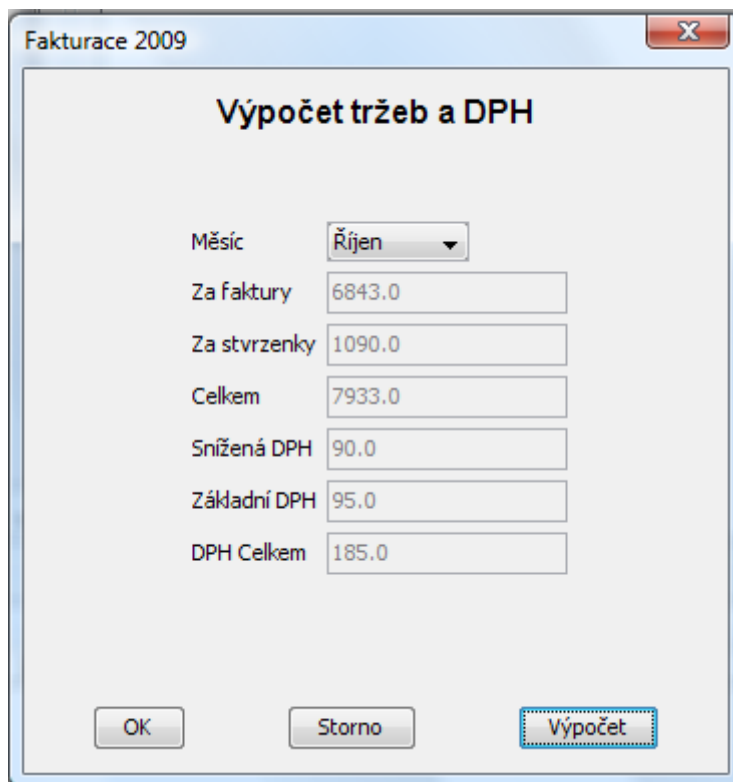
Seznam všech vydaných faktur v přehledné tabulce, dvojitým klikem na řádky tabulky je možné si prohlédnout detail faktury.



Faktura číslo	Odběratel	Splatnost	Celková částka	Int. číslo
100508 / 0021	AAA Auto	5 / 4 / 2010	129.0	1
100508 / 0022	BBB Rent a Car	6 / 3 / 2010	300.0	2

## Tržby a DPH

Pro výpočet tržeb a DPH v daném měsíci můžete použít tuto službu, postup je následující, vyberte si měsíc nebo kvartál případně rok, který Vás zajímá a pak stiskněte tlačítko „Výpočet“.



**Fakturace 2009**

**Výpočet tržeb a DPH**

Měsíc	Říjen
Za faktury	6843.0
Za stvrzenky	1090.0
Celkem	7933.0
Snížená DPH	90.0
Základní DPH	95.0
DPH Celkem	185.0

OK Storno Výpočet

## Uzávěrka

Po ukončení kalendářního roku je třeba provést v programu uzávěrku, tato uzávěrka zazalohuje data z právě skončeného roku do zvláštního souboru a připraví program pro nové použití. Po provedení uzávěrky nejsou data z minulého roku dostupná (**VYMAZANÁ nejsou**) a je nutné program znovu spustit. Pokud byste se potřebovali vrátit k datům z minulého roku, je to možné. Stačí přejmenovat soubor billing2010closing.sez na billing.sez a původní billing.sez si přesunout do jiné složky

## Závěrem

Přeji všem, aby program dobře sloužil a plnil jejich požadavky. V případě jakýchkoli připomínek se neváhejte obrátit na Tvůrce programu na email adrese [info@deryssoft.eu](mailto:info@deryssoft.eu).

Nové verze hledejte na <http://www.derysoft.eu>.

## Příklady tiskového výstupu

## ***Faktura***

FAKTURA - daňový doklad číslo: 100508 / 0021									
Prodejce: Jan Novák Autoservis s.r.o. Horní 123 CZ-30100 Dolní Lhota  IČO : 12345678 DIČ : Banka : Číslo účtu : IBAN : CZxxx xxxx xxxxxx xxxxxxxxxxxx Var. symb. : 1005080021 Konst. symb. :					Odběratel: AAA Auto  CZ-  IČO : DIČ : Banka : Číslo účtu :				
Datum vystavení : 6 / 3 / 2010 Dat. zdan. plnění : 6 / 3 / 2010					Datum splatnosti : 5 / 4 / 2010 Způsob platby : Převod Splatnost : s daní				
Text	Kč bez DPH	Sleva %	Po slevě	DPH %	Kč s DPH	Mn.	Jedn.	DPH Kč	Celkem Kč
vyvážení + závaží	108,33	1,00	107,25	20,00	128,70	1	ks	21,45	128,70
Celkem bez DPH : 107,25 Kč DPH Celkem : 21,45 Kč					Celkem vč. DPH : 129,00 Kč				
Zboží je až do zaplacení majetkem prodejce Společnost je zapsána v OR u _____ soudu v _____, oddíl X, vložka nnnnnn									
Vytvořeno v programu Fakturace 2010 (C) DerySoft - více na <a href="http://www.DerySoft.eu">www.DerySoft.eu</a>									

## ***Dodací list***

DODACÍ LIST číslo: DL100508 / 0021				
Prodejce: Jan Novák Autoservis s.r.o. Horní 123 CZ-30100 Dolní Lhota  IČO : 12345678 DIČ :		Odběratel: AAA Auto  CZ-  IČO : DIČ :		
Datum vystavení : 6 / 3 / 2010				
Dodáváme Vám následující položky :				
Prod.kód	Text	Mn.	S / N	Záruka
	vyvážení + závaží	1		24 měsíců
Na zboží v dodacím listu se vztahuje záruka v rozsahu uvedeném u každé položky.				
Vytvořeno v programu Fakturace 2010 (C) DerySoft - více na <a href="http://www.DerySoft.eu">www.DerySoft.eu</a>				

## Příjmový doklad

Příjmový pokladní doklad

Prodejce:  
Jan Novák Autoservis s.r.o.  
Horní 123  
Dolní Lhota  
CZ-30100

IČO : 12345678  
DIČ :  
Datum vystavení : 6 / 3 / 2010

Odběratel:  
AAA Auto

CZ-

IČO :  
DIČ :

Účel platby: Fa č. 2010 / 1

Přijato : 129.0 Kč

## Stvrzenka

Stvrzenka - daňový doklad příjmový - číslo: 2010 / 1

Datum: 16 / 5 / 2010

Jan Novák Autoservis s.r.o.  
Horní 123  
30100 Dolní Lhota  
IČO : 12345678

DIČ :

Text	Kč bez DPH	Sleva %	Po slevě	DPH %	Kč s DPH	Mn.	Jedn.	DPH Kč	Celkem Kč
Viskozni spojka	1.234,00	0,00	1.234,00	20,00	1.480,80	1	ks	246,80	1.480,80
DPH celkem Kč: 246,80								Celkem Kč: 1.481,00	