

Kontakt:  
Tel: +420723035654  
Email: [whois@seznam.cz](mailto:whois@seznam.cz)  
Web: [www.volny.cz/pindischan](http://www.volny.cz/pindischan)

## Postup instalace programu JPVideo4 (Videopůjčovna):

Nejprve si stáhněte ze stránek Microsoftu **MSDE 2000**, tady je odkaz:

<http://www.microsoft.com/downloads/details.aspx?FamilyID=413744D1-A0BC-479F-BAFA-E4B278EB9147&displaylang=en>

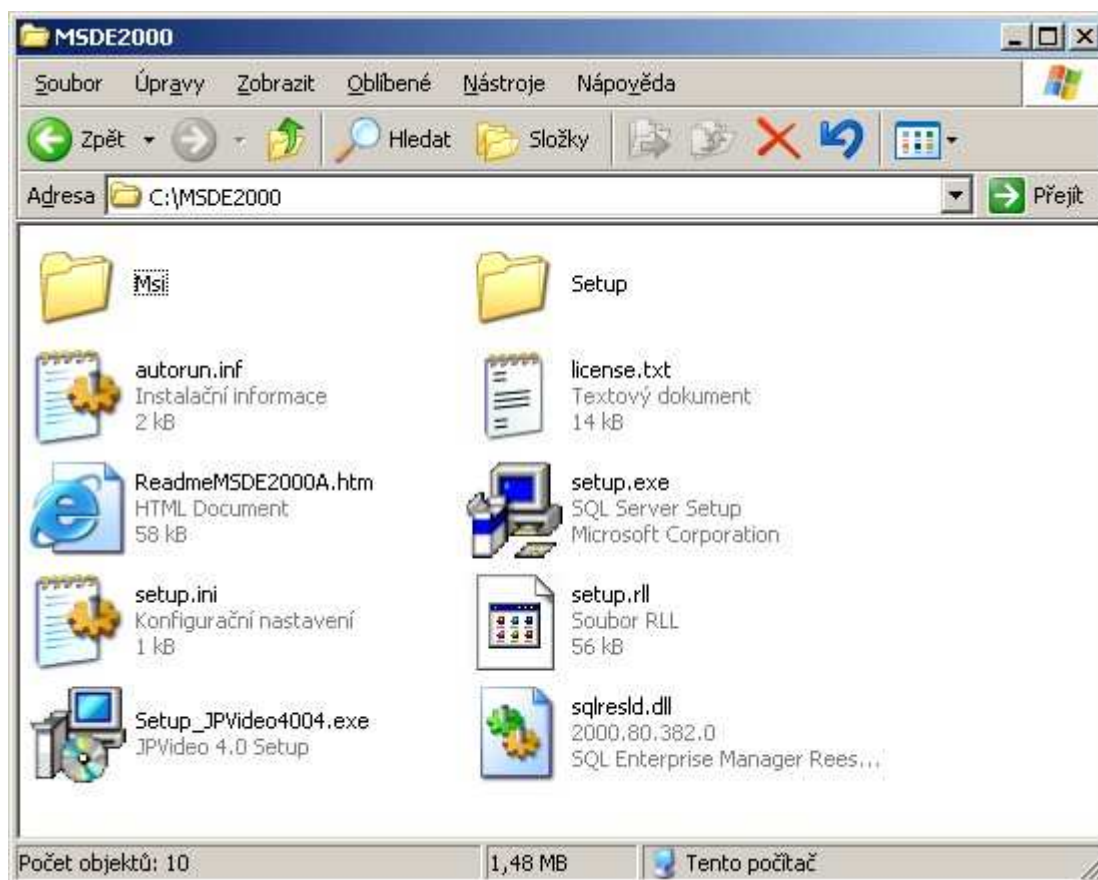
Stažený balíček **MSDE2000A.exe** spusťte, tímto krokem zahájíte rozbalení balíčku do Vámi zvoleného adresáře, např. **C:\MSDE2000**.

Stažený instalační soubor **Setup\_JPVideo4xxx.zip** rozbalte do adresáře, kde již máte rozbalený balíček **MSDE2000A.exe** z předchozího kroku, v našem případě tedy do **C:\MSDE2000**.

**Setup\_JPVideo4xxx.zip** obsahuje:

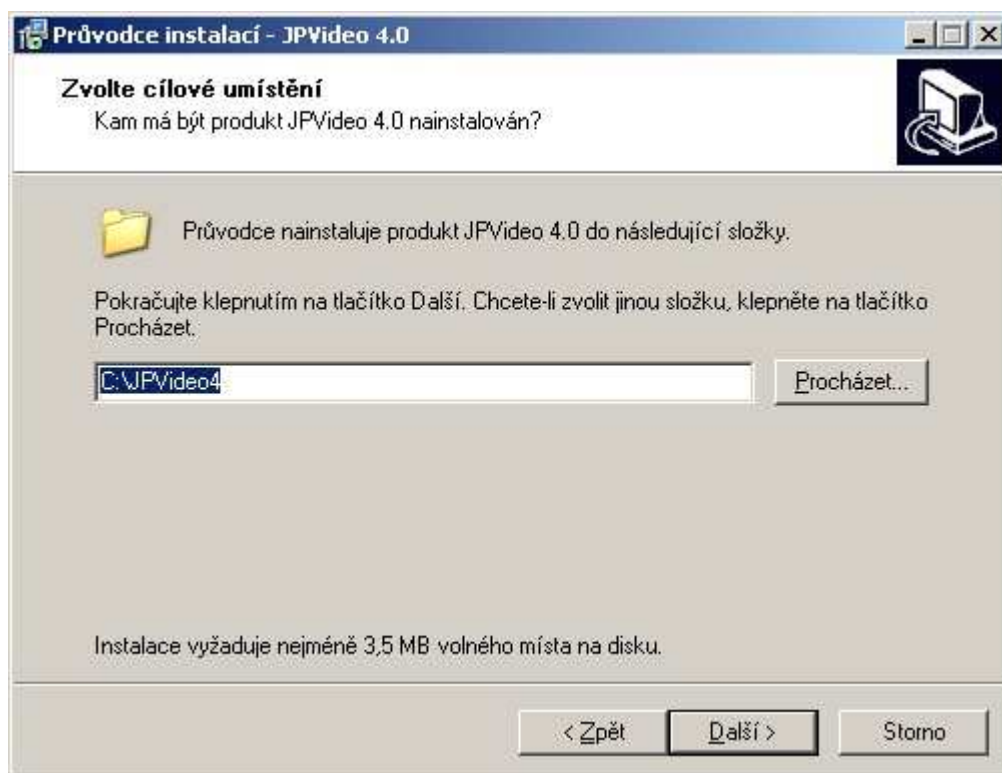
- instalační soubor **Setup\_JPVideo4xxx.exe**
- Excel soubor **ImportExport\_Video.xls**
- Excel soubor **ImportExport\_Zakaznik.xls**
- a tento návod.

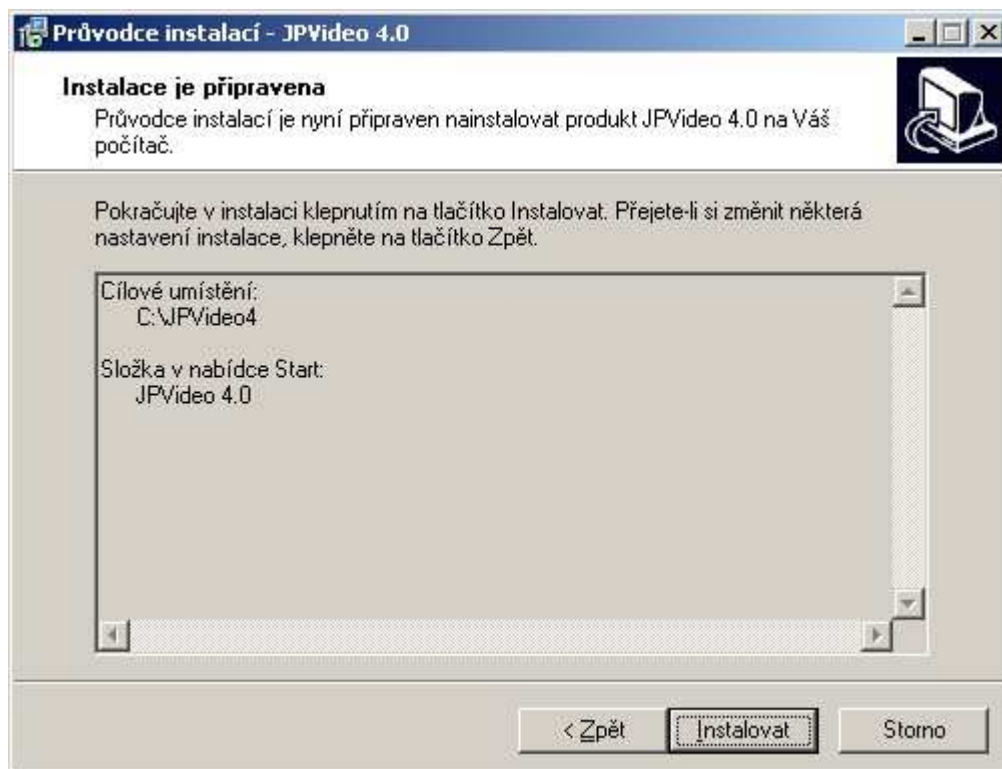
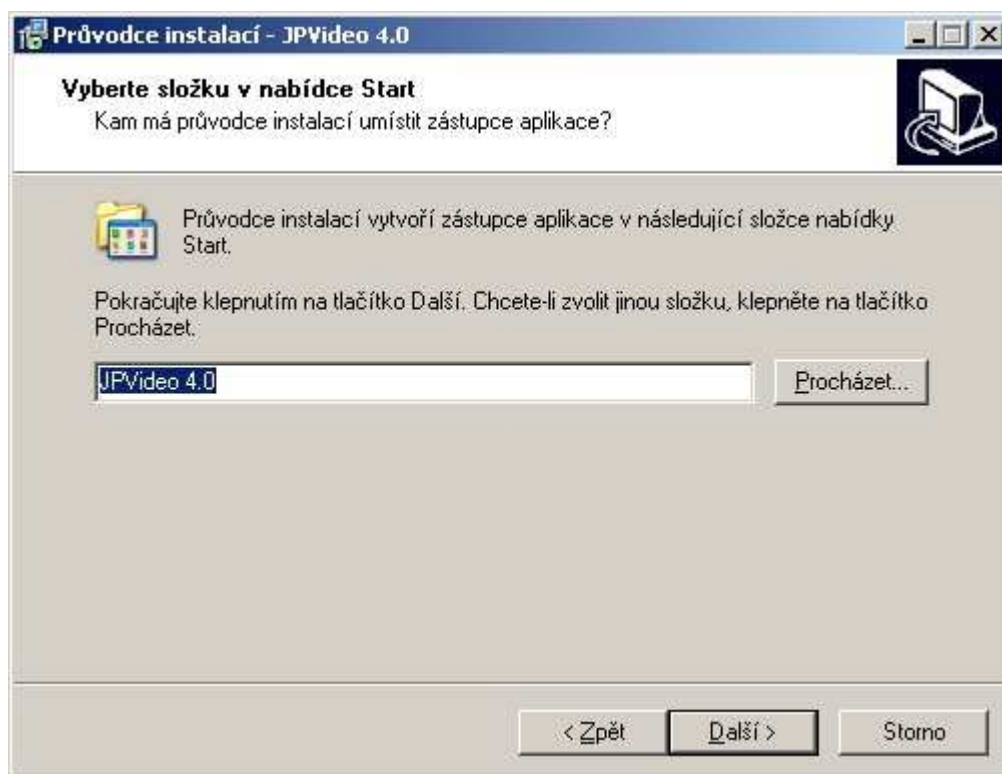
Takto by jste měli mít připravený adresář před samotnou instalací:



Vlastní instalaci spustíte souborem **Setup\_JPVideo4xxx.exe**.

Následuje všem dobře známé další, další...





Jestliže již máte nainstalovaný **MSDE 2000** můžete v tomto okně stisknout "**Storno**" a instalaci **MSDE 2000** přeskočit. Jestliže **MSDE 2000** nemáte nainstalovaný, budete muset nejprve zadat **heslo systémového administrátora (sa)**. Jak toto heslo bude vypadat zaleží na Vás. Zadejte tedy heslo a dobře si jej zapamatujte. Heslo se zadává dvakrát kvůli kontrole, zda-li jste se nespletli. **Cesta k instalaci MSDE** určuje cestu k instalační dávce MSDE, která se spouští souborem **setup.exe**. Jestliže jste postupovali dle tohoto návodu od začátku, měla by být cesta již správně přednastavena. Zkušení uživatelé samozřejmě mohou cestu k instalační dávce MSDE určit sami tlačítkem "**Procházet...**"

**Samotnou instalaci je možné spustit až po zadání hesla a platné cesty k instalační dávce MSDE respektive k souboru setup.exe !**



Poslední krok je restart počítače. Restart počítače je nutný pouze v případě, jestliže jste instalovali **MSDE 2000** viz. předchozí krok. V opačném případě restart není nutný.



## Vytvoření nové databáze:

Po úspěšné instalaci by jste měli najít v nabídce **Start** položku:

**Programy\JPVideo 4.0\Vytvoření nové databáze**

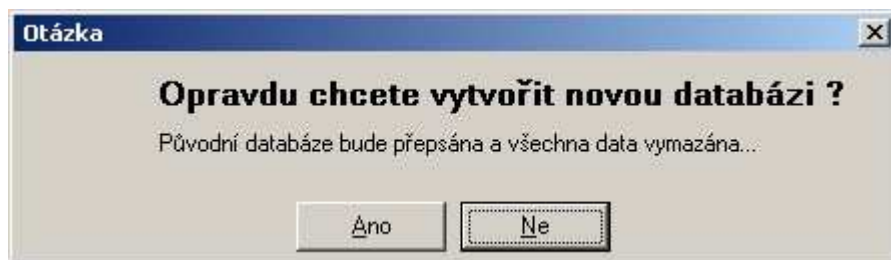
Kliknutím myši spustíte **Vytvoření nové databáze**. Program po Vás bude vyžadovat **heslo systémového administrátora (sa)**, zadejte jej.



Nyní se musíte přihlásit do samotného programu. V době vytváření databáze se může přihlásit jenom **systémový administrátor (sa)**. Jiní uživatelé v tuto chvíli v databázi neexistují. Tudíž opět zadejte **heslo systémového administrátora**.



Pro vytvoření nové databáze stiskněte **Ano**.



Nyní se již automaticky vytvoří nová databáze, tím je základní nastavení hotové a program spuštěný.

**Trial verze programu je omezena počtem evidovaných zákazníků, počtem evidovaného videa, a počtem zápůjček...**

**Chcete-li plnou verzi tady je kontakt:**

Tel: +420723035654

Email: [whois@seznam.cz](mailto:whois@seznam.cz)

Web: [www.volny.cz/pindischan](http://www.volny.cz/pindischan)