

Instalační příručka

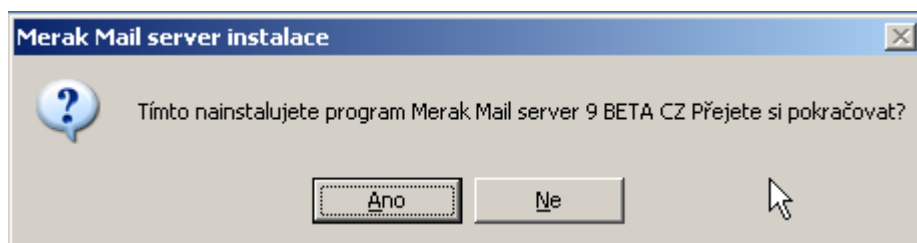
Verze 9.0



K úspěšné instalaci produktu potřebujete mít staženou poslední verzi. Ta je vždy k dispozici na následující adrese:

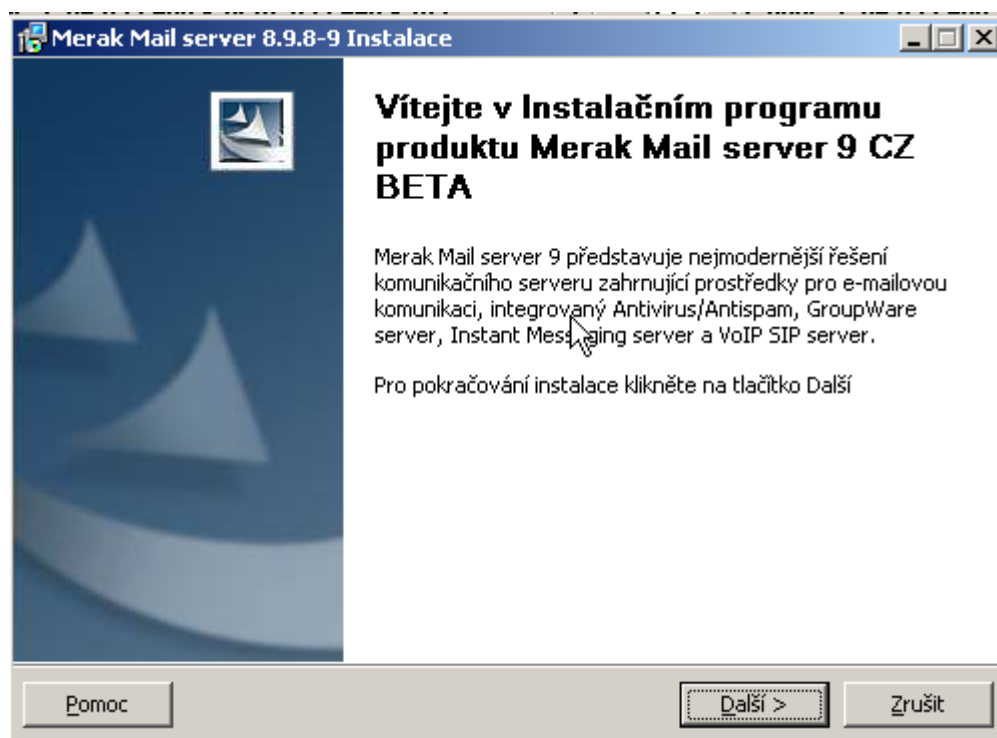
http://www.icewarp.cz/downloads/windows_platform/index.php

Postup instalace:

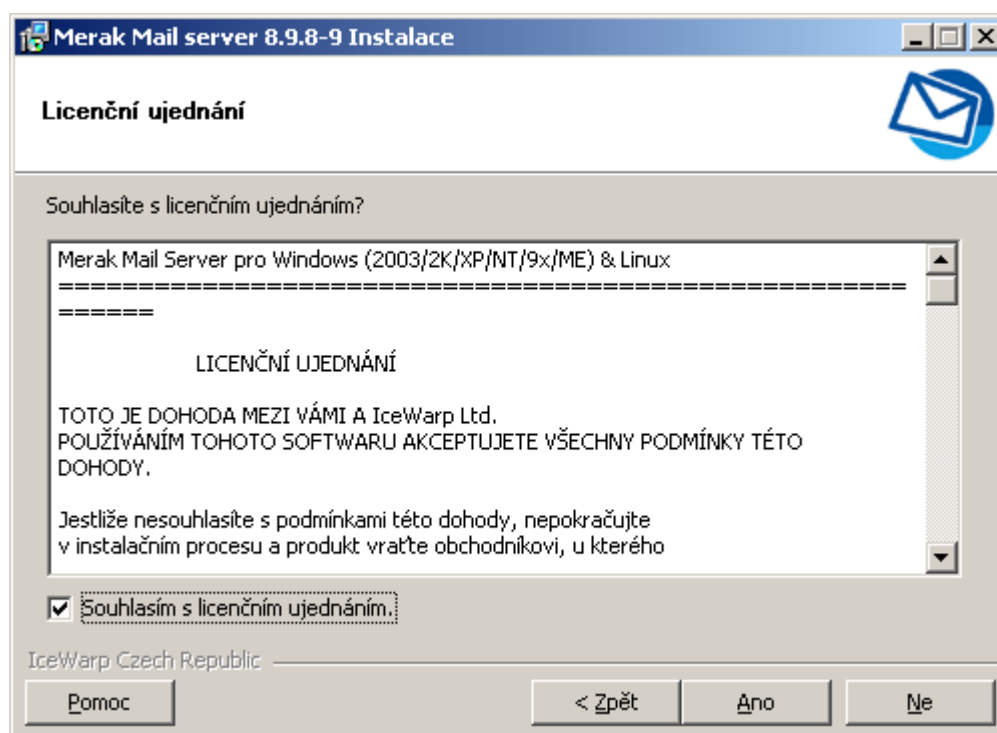


Pro pokračování instalace klikněte na tlačítko Ano

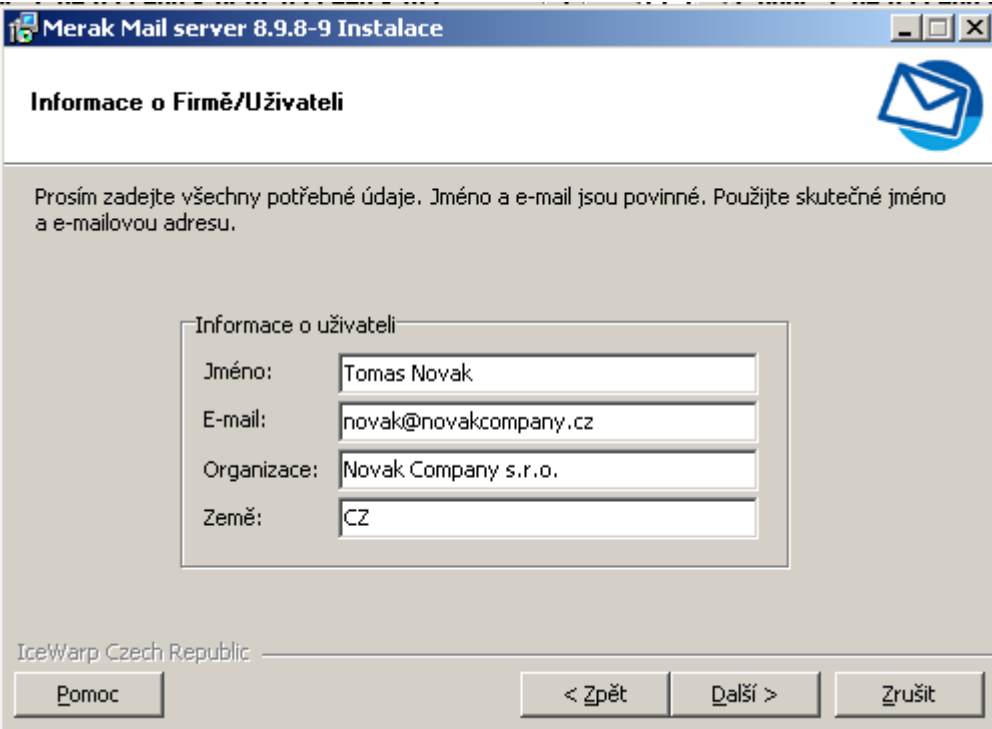
Následovat bude uvítací obrazovka, popisující základní vlastnosti produktu. Klikněte na tlačítko „Další“



Následuje fáze, ve které je nutné souhlasit s licenčním ujednáním. Pro pokračování instalace klikněte na „Ano“



Vyplňte prosím registrační údaje. Pokračujte stisknutím tlačítka „Další“



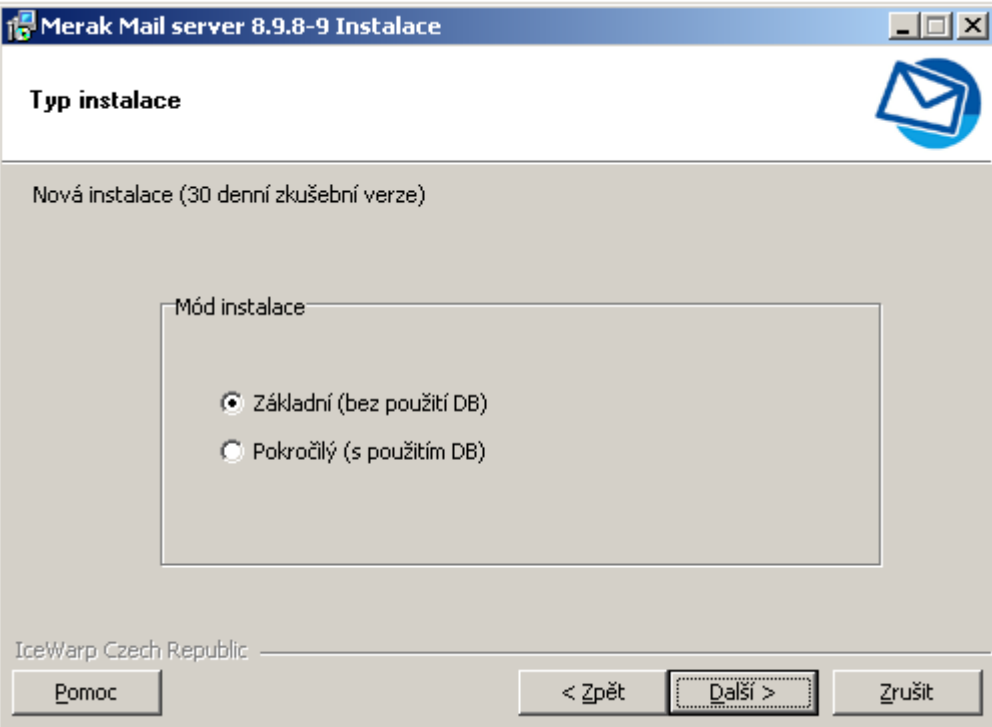
The screenshot shows the 'Informace o Firmě/Uživateli' (Company/User Information) step of the Merak Mail server 8.9.8-9 installation. The window title is 'Merak Mail server 8.9.8-9 Instalace'. The main heading is 'Informace o Firmě/Uživateli'. Below the heading, there is a text box with the instruction: 'Prosím zadejte všechny potřebné údaje. Jméno a e-mail jsou povinné. Použijte skutečné jméno a e-mailovou adresu.' (Please enter all necessary data. Name and e-mail are mandatory. Use the real name and e-mail address.)

Below the instruction, there is a section titled 'Informace o uživateli' (User Information) with four input fields:

- Jméno: (Name) - filled with 'Tomas Novak'
- E-mail: - filled with 'novak@novakcompany.cz'
- Organizace: (Organization) - filled with 'Novak Company s.r.o.'
- Země: (Country) - filled with 'CZ'

At the bottom left, there is a link 'IceWarp Czech Republic'. At the bottom right, there are three buttons: 'Pomoc' (Help), '< Zpět' (Back), and 'Další >' (Next), and a 'Zrušit' (Cancel) button.

Volba databáze



The screenshot shows the 'Typ instalace' (Installation Type) step of the Merak Mail server 8.9.8-9 installation. The window title is 'Merak Mail server 8.9.8-9 Instalace'. The main heading is 'Typ instalace'. Below the heading, there is a text box with the instruction: 'Nová instalace (30 denní zkušební verze)' (New installation (30-day trial version)).

Below the instruction, there is a section titled 'Mód instalace' (Installation Mode) with two radio button options:

- ☒ Základní (bez použití DB) (Basic (without DB))
- ☐ Pokročilý (s použitím DB) (Advanced (with DB))

At the bottom left, there is a link 'IceWarp Czech Republic'. At the bottom right, there are three buttons: 'Pomoc' (Help), '< Zpět' (Back), and 'Další >' (Next), and a 'Zrušit' (Cancel) button.

Tento dialog umožňuje administrátorovi již při instalaci určit, zda chce pro uskladnění dat použít Základní mód (tedy mód bez použití DB), nebo Pokročilý (s použitím DB).

Pokud nevyžadujete databázi, klikněte na tlačítko Další a pokračujte na volbu komponent určených k instalaci.

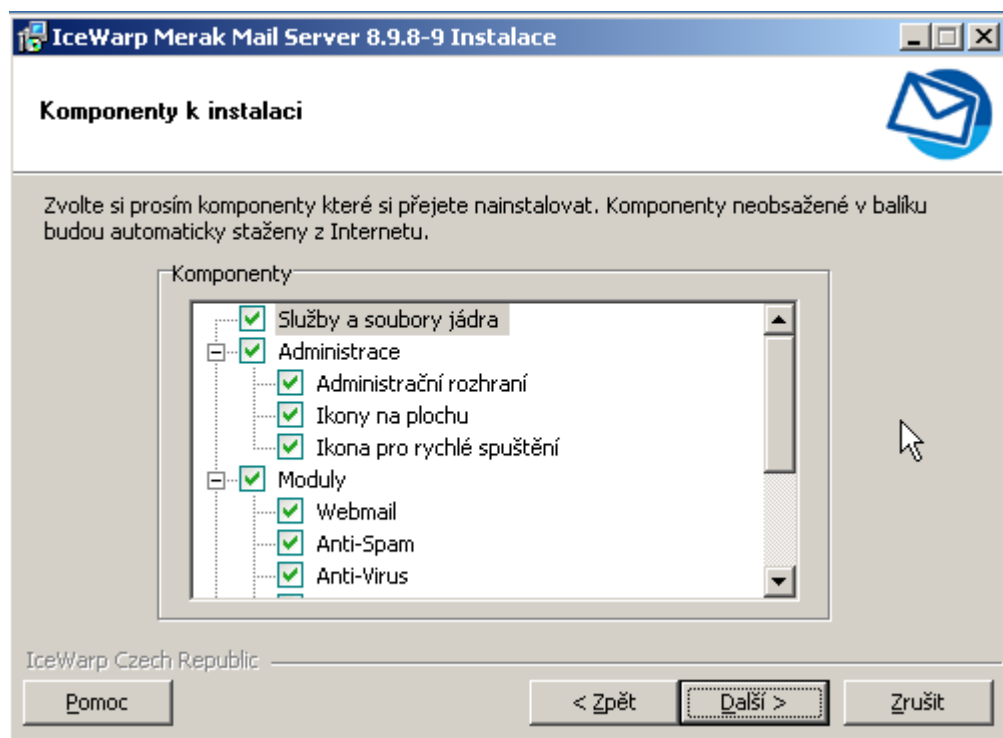
Pokud zvolíte volbu Pokročilý, vyvoláte tím dialog pro nastavení DB.

Následuje příklad nastavení systému s využitím MySQL databáze:

K otestování nastavení použijte tlačítko Otestovat spojení. Pokud nastane při testování spojení nějaký problém, instalátor nebude pokračovat v instalaci a bude nutné zkontrolovat nastavení.

Po pokračování instalace klikněte na OK.

Volba komponent k instalaci



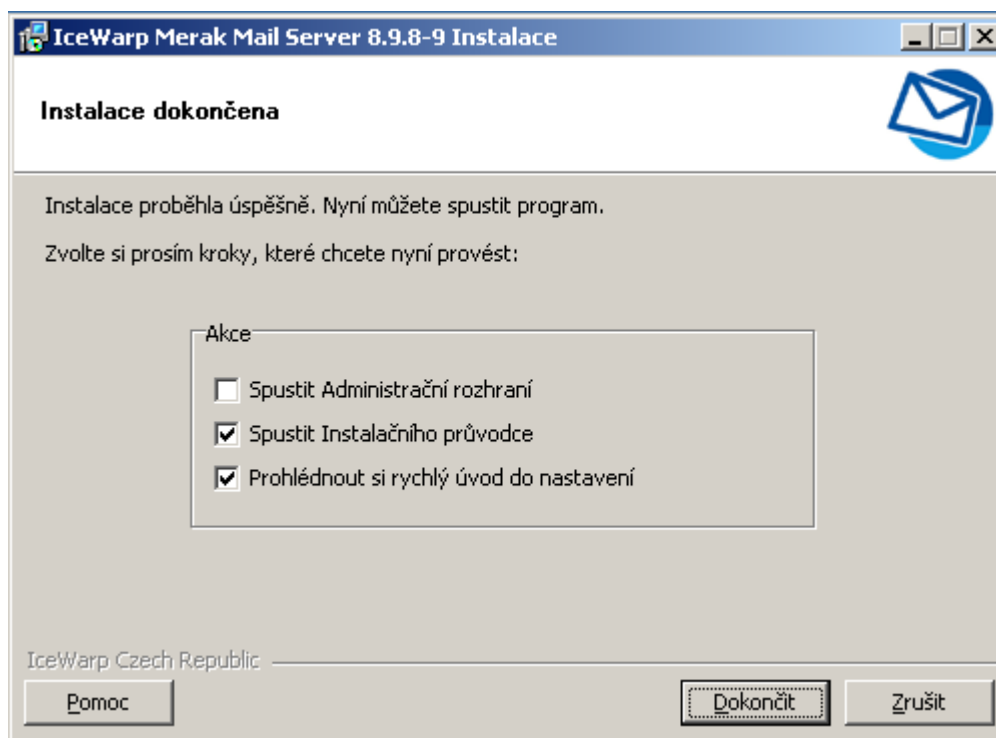
Nyní si zvolte komponenty produktu, které si přejete nainstalovat.

S výchozím nastavením instalátoru jsou zvoleny všechny

Po výběru komponent pokračujte stisknutím tlačítka **Další**

Dokončení instalace

Instalace bude dokončena přesně podle pokynů. Po překopírování všech potřebných souborů a zavedení služeb se zobrazí následující dialog:



Popis jednotlivých akcí:

- **Spustit Administrační rozhraní**- Spustí hlavní konfigurační rozhraní a umožní okamžitou úpravu nastavení serveru a správy uživatelů.
- **Spustit Instalačního průvodce** – Průvodce provede administrátora základním nastavením serveru a primární domény.
- **Prohlédnout si rychlý úvod do nastavení** – Otevře HTML dokument popisující základní prvky nastavení serveru.

K dokočení instalace klikněte na tlačítko Dokončit